

# FORD TRANSIT CONNECT



**PRO**<sup>TM</sup>

# ΑΠΟΛΑΥΣΤΕ ΤΗΝ ΟΔΗΓΗΣΗ ΜΕ ΤΟ ΝΕΟ FORD TRANSIT CONNECT

**1** ΕΞΕΡΕΥΝΗΣΗ

**2** ΕΠΙΛΟΓΗ

**3** ΔΙΑΜΟΡΦΩΣΗ

**4** ΠΡΟΔΙΑΓΡΑΦΕΣ

**5** ΙΔΙΟΚΤΗΣΙΑ

*Transit Connect Van Sport L1 με μεταλλικό χρώμα αμαξώματος Chrome Blue  
(προαιρετική επιλογή).*



# 1 ΕΞΕΡΕΥΝΗΣΗ

## ΔΟΥΛΕΨΤΕ ΠΙΟ ΕΞΥΠΝΑ

Η λειτουργικότητα είναι ζωτικής σημασίας για το Ford Transit Connect. Θα έχετε έναν ευέλικτο και εύκολα προσβάσιμο χώρο φόρτωσης, μια επιλογή από μεταξόνια και ένα άνετο περιβάλλον οδήγησης, σε ένα επαναστατικό σχήμα.

Σχεδιασμένο από την αρχή ως επαγγελματικό όχημα για σκληρή δουλειά, το Transit Connect συνδυάζει τη θρυλική αντοχή του Ford Transit με τα πρωτοποριακά συστήματα και τις προηγμένες τεχνολογίες που σας βοηθούν να είστε συνεχώς σε σύνδεση και να έχετε τον έλεγχο.

*Transit Connect Van Active L2 με απλό χρώμα αμαξώματος Frozen White και ζάντες ελαφρού κράματος 17" 5 ακτίνων Absolute Black / μεταλλικό φρεζαριστό (βασικός εξοπλισμός) και Van Limited L1 με μεταλλικό χρώμα αμαξώματος Chrome Blue (προαιρετική επιλογή) και ζάντες ελαφρού κράματος 16" 5x2 ακτίνων Sparkle Silver (βασικός εξοπλισμός).*



## ΣΙΓΟΥΡΙΑ ΣΤΗΝ ΟΔΗΓΗΣΗ

### ΜΗΧΑΝΙΚΟ ΔΙΑΦΟΡΙΚΟ ΠΕΡΙΟΡΙΣΜΕΝΗΣ ΟΛΙΣΘΗΣΗΣ

Το μηχανικό διαφορικό περιορισμένης ολίσθησης (mLSD) του Ford Transit Connect συμβάλλει στη μείωση του ανεπιθύμητου σπιναρίσματος των τροχών, ειδικά σε ολισθηρές επιφάνειες. Κατευθύνοντας αυτόματα τη ροπή στον τροχό με την καλύτερη πρόσφυση, βελτιώνεται η κίνηση στους εμπρός τροχούς του Transit Connect και επιτυγχάνεται ακόμη μεγαλύτερος έλεγχος, κράτημα και σταθερότητα στις πιο απαιτητικές συνθήκες (προαιρετική επιλογή με μηχανικό κιβώτιο ταχυτήτων).



Transit Connect Van Active L1 με μεταλλικό χρώμα αμαξώματος Solar Silver και ζάντες ελαφρού κράματος 17" 5 ακτίνων με φινιρίσμα Absolute Black/μεταλλικό φρεζαριστό.



1 ΕΞΕΡΕΥΝΗΣΗ

## ΠΑΡΤΕ ΤΟΝ ΕΛΕΓΧΟ ΣΤΑ ΧΕΡΙΑ ΣΑΣ

### ΤΟ ΚΙΝΗΤΟ ΣΑΣ ΓΡΑΦΕΙΟ

Μια και μόνο στιγμή στην άνετη και όμορφα διαμορφωμένη καμπίνα του Transit Connect, αρκεί για να καταλάβετε ότι κατασκευάστηκε για εσάς. Όλα τα χειριστήρια είναι κατάλληλα τοποθετημένα και ενταγμένα στη συνολική σχεδίαση του εσωτερικού, κάνοντας κάθε σας ενέργεια πιο εύκολη, εύληπτη και αποτελεσματική.

Εκτός από την πρακτικότητα και την αντοχή, η έξυπνη σχεδίαση προσφέρει πολλές και χρήσιμες αποθηκευτικές λύσεις. Χάρη σε μια σειρά από έξυπνες τεχνολογίες που έχετε στη διάθεσή σας, όπως την πιο πρόσφατη έκδοση του Ford SYNC 3\* (βασικός εξοπλισμός στο Active, προαιρετική επιλογή στις άλλες εκδόσεις), το Transit Connect σας εξυπηρετεί όπως ένα κινητό γραφείο.

\*Μην οδηγείτε, ενώ έχει αποσπαστεί η προσοχή σας. Όταν είναι δυνατόν, χρησιμοποιείτε συστήματα ελεγχόμενα από φωνή. Μην χρησιμοποιείτε συσκευές χειρός κατά την οδήγηση. Ορισμένες λειτουργίες ενδέχεται να κλειδωθούν, όταν επιλεγεί κάποια ταχύτητα στο κιβώτιο. Δεν είναι όλες οι λειτουργίες συμβατές με όλα τα τηλέφωνα.

Transit Connect Van Limited L1 με επένδυση καθισμάτων Ligne σε Dark Palazzo Grey και Marl σε Dark Palazzo Grey με πλαινά καθισμάτων City σε Ebony.

Transit Connect Van Limited L1 με Ligne σε Dark Palazzo Grey και ύφασμα Marl/ City σε πλαινά καθισμάτων Ebony.



## ΓΕΕΡΕΥΝΗΣΗ

# ΓΝΩΡΙΣΤΕ ΤΟ ΝΕΟ ΣΥΝΤΡΟΦΟ ΤΟΥ ΚΙΝΗΤΟΥ ΣΑΣ ΤΗΛΕΦΩΝΟΥ

## FORD SYNC 3

Το διαθέσιμο σύστημα Ford SYNC 3 ενσωματώνεται απρόσκοπτα με το κινητό σας τηλέφωνο και σας επιτρέπει να ελέγχετε τα πάντα, από τηλεφωνικές κλήσεις μέχρι το ηχοσύστημα και τη δορυφορική πλοήγηση, μέσω της οθόνης αφής 6" (15 cm) ή με εξαιρετικά απλές φωνητικές εντολές. Οι ενημερώσεις των χαρτών σας κρατούν στην πορεία σας και στην ώρα σας, ενώ διατίθενται χωρίς χρέωση για περιορισμένο διάστημα μετά την ταξινόμηση του αυτοκινήτου. (Προαιρετική επιλογή με σύστημα πλοήγησης)

## ΧΑΡΑΚΤΗΡΙΣΤΙΚΑ ΤΟΥ SYNC 3\*

- Χειρίζετε τηλέφωνο, ηχοσύστημα, εφαρμογές και πλοήγηση
- Το σύστημα κλήσης έκτακτης ανάγκης† βοηθά τους επιβαίνοντες να καλέσουν τις υπηρεσίες έκτακτης ανάγκης, στις οποίες δίνει τη θέση του οχήματος στην τοπική γλώσσα
- Ελέγχετε εφαρμογές συμβατές με το SYNC μέσω του AppLink, ενώ σας επιτρέπει να χειρίζετε το smartphone σας μέσω της οθόνης του SYNC 3, όπως ακριβώς στη συσκευή σας
- Έγχρωμη οθόνη αφής που υποστηρίζει πολλαπλή λειτουργία με 'σάρωση' και 'τσίμπημα ή τέντωμα' για ζουμ

**Παρακαλούμε σημειώστε:** Η πλήρης ενσωμάτωση smartphone στο Ford SYNC 3 είναι δυνατή μόνο για iPhone 5/Android 5.0 (Lollipop) ή ανώτερο. Ορισμένες λειτουργίες του Ford SYNC 3 απαιτούν σύνδεση δεδομένων, οπότε επιβαρύνονται με την αντίστοιχη χρέωση κινητής τηλεφωνίας. Για να ελέγξετε αν είναι διαθέσιμα στη δική σας αγορά τα Apple CarPlay και Android Auto, δείτε τις επίσημες ιστοσελίδες τους για τις τελευταίες πληροφορίες.  
\*Μην οδηγείτε, ενώ έχει αποσπαστεί η προσοχή σας. Όταν είναι δυνατόν, χρησιμοποιείτε συστήματα ελεγχόμενα από φωνή. Μην χρησιμοποιείτε συσκευές χειρός κατά την οδήγηση. Ορισμένες λειτουργίες ενδέχεται να κλειδωθούν, όταν επιλεγεί κάποια ταχύτητα στο κιβώτιο. Δεν είναι όλες οι λειτουργίες συμβατές με όλα τα τηλέφωνα. Σημείωση: το Ford SYNC δεν υποστηρίζει ενδείξεις οθόνης και φωνητικές εντολές στην Ελληνική γλώσσα.  
†Το σύστημα κλήσης έκτακτης ανάγκης Ford Emergency Assistance είναι ένα πρωτοποριακό σύστημα του Ford SYNC που χρησιμοποιεί κινητό τηλέφωνο ασύρματα συνδεδεμένο μέσω Bluetooth® για να καλέσει αυτόματα το τοπικό κέντρο πολιτικής προστασίας μετά από σύγκρουση που θα κάνει κάποιον αερόσακο να ανοίξει ή την αντλία καυσίμου να κλείσει αυτόματα. Το σύστημα λειτουργεί σε περισσότερες από 40 Ευρωπαϊκές χώρες και περιφέρειες.





ΕΞΕΡΕΥΝΗΣΗ

## ΠΑΝΤΑ ΣΕ ΣΥΝΔΕΣΗ

Η Ford προσφέρει ένα πλήρως διασυνδεδεμένο περιβάλλον ενσωματωμένο ευθύς εξ αρχής. Η Ford διαθέτει ολοκληρωμένη γκάμα υπηρεσιών σύνδεσης, συμβάλλοντας στην ανάπτυξη της επιχείρησής σας, ανεξάρτητα από τον αριθμό οχημάτων που διαθέτετε.

### FORDPASS PRO

Είτε εργάζεστε με ένα εταιρικό όχημα είτε διαχειρίζεστε μέχρι και πέντε οχήματα, το FordPass Pro προσφέρει τα εργαλεία που σας βοηθούν να διατηρείτε τα οχήματα σε καλή κατάσταση, ασφαλή και σε άψογη λειτουργία.

- **Quick Setup:** Χρησιμοποιήστε την κάμερα του τηλεφώνου σας για να προσθέσετε μέχρι και πέντε οχήματα στον λογαριασμό σας μέσω της εφαρμογής, χρησιμοποιώντας τους αριθμούς πλαισίων (VIN) των οχημάτων σας
- **Ειδοποιήσεις για προβλήματα** – Λαμβάνετε ειδοποιήσεις για βασικά στοιχεία όπως η διάρκεια ζωής του λαδιού και η πίεση των ελαστικών
- **Κατάσταση οχημάτων στον χάρτη** – Ελέγχετε τη θέση και την κατάσταση όλων των οχημάτων σας στον ίδιο χάρτη, στην αρχή και στο τέλος της ημέρας εργασίας
- Η δυνατότητα να κλειδώνετε και να ξεκλειδώνετε από απόσταση σάς επιτρέπει να ελέγχετε τις πόρτες της καμπίνας και του χώρου φόρτωσης ξεχωριστά. Έτσι, μπορείτε να αφήσετε κάποιον να μπει στην καμπίνα χωρίς να έχει πρόσβαση στον χώρο φόρτωσης
- **Κλειδωμα και ξεκλειδωμα από απόσταση:** Το κλειδωμα κατά ζώνες σάς επιτρέπει να έχετε πρόσβαση από απόσταση σε διαφορετικά σημεία του οχήματός σας, π.χ. πλαινή πόρτα φόρτωσης, πόρτα οδηγού κ.λπ.
- **Εκκίνηση από απόσταση<sup>1</sup>:** Προετοιμάστε τον στόλο των οχημάτων σας για δουλειά στην αρχή της ημέρας, ενεργοποιώντας το καλοριφέρ ή το σύστημα κλιματισμού στην καμπίνα, ανάλογα με τις ανάγκες σας (μόνο σε οχήματα με αυτόματο κιβώτιο ταχυτήτων)
- **SecuriAlert:** Αυξημένη αντικλεπτική προστασία πάνω και πέρα από το σύστημα συναγερμού του οχήματός σας. Έτσι, θα ειδοποιηθείτε αν κάποιος προσπαθήσει να ανοίξει το όχημα, ακόμα και με κλεμμένο κλειδί ή αντίγραφο



- **Οδική βοήθεια<sup>1†</sup>:** Διατηρήστε τον στόλο των οχημάτων σας σε καλή κατάσταση και λειτουργία με την οδική βοήθεια, όποτε τη χρειαστείτε
- **Διαδικτυακό ραντεβού συνεργείου:** Ελέγξτε τη διαθεσιμότητα του συνεργείου σας και κλείστε ραντεβού για σέρβις απευθείας από την εφαρμογή

### FORDPASS CONNECT

- **Σύστημα Live Traffic<sup>\*\*</sup>:** Μεταδίδει ενημερωμένες πληροφορίες για την κυκλοφορία απευθείας στο σύστημα πλοήγησης του SYNC 3. Η τεχνολογία αναπροσαρμόζει στη συνέχεια την προτεινόμενη διαδρομή με βάση τις κυκλοφοριακές συνθήκες, ώστε να ξοδεύετε λιγότερο χρόνο για να φτάσετε στον επόμενο προορισμό σας
- **Local Hazard Information<sup>\*\*</sup>:** Χρησιμοποιεί πολλές τοπικές και εθνικές πηγές πληροφοριών προκειμένου να σας προειδοποιεί για τυχόν κινδύνους στη διαδρομή που ακολουθείτε
- **On-board Wi-Fi<sup>\*\*\*</sup>:** Με ταχύτητες έως 4G, το ενσωματωμένο Wi-Fi επιτρέπει πρόσβαση στο Internet έως και για 10 συσκευές. Μπορείτε να το χρησιμοποιήσετε ακόμα και σε απόσταση 15 μέτρων από το όχημα για να μπορείτε να κάνετε τη δουλειά σας όταν φτάσετε στον προορισμό σας

### FORD PRO TELEMATICS ESSENTIALS

Το Ford Pro Telematics Essentials είναι υπηρεσία χωρίς χρέωση διαθέσιμη σε κάθε όχημα με ενσωματωμένο modem FordPass Connect (κατόπιν διαθεσιμότητας στην τοπική αγορά). Λαμβάνετε ειδοποιήσεις για την κατάσταση του οχήματος και προτεινόμενες ενέργειες σε πραγματικό χρόνο. Βλέπετε το ιστορικό σέρβις και προσαρμοσμένα προγράμματα σέρβις. Συνδέστε στο FORDLiive για κοινοποίηση δεδομένων απευθείας στον Επίσημο Έμπορο Ford, για ταχύτερες και πιο έξυπνες επισκευές.

**Σημείωση:** Εάν διαχειρίζεστε μέχρι και πέντε οχήματα Ford, θα πρέπει να χρησιμοποιείτε το FordPass Pro. Εάν διαθέτετε περισσότερα από πέντε οχήματα, συνιστάται η χρήση των υπηρεσιών Ford Pro Telematics ή Ford Pro Data Services. **Σημείωση:** Το FordPass Pro είναι μια δωρεάν εφαρμογή, συμβατή με επιλεγμένες πλατφόρμες smartphone και διαθέσιμη μέσω τηλεφόρτωσης. Ορισμένες λειτουργίες μπορεί να χρεώνονται στο μέλλον, ενώ ενδέχεται να ισχύουν χρεώσεις δεδομένων και μηνυμάτων. \*Το ενσωματωμένο modem FordPass Connect συνδέεται κατά την παράδοση του αυτοκινήτου. Μπορείτε να επιλέξετε συμμετοχή ή εξαίρεση από συγκεκριμένες υπηρεσίες κοινής χρήσης δεδομένων. Οι λειτουργίες πρόσβασης από απόσταση είναι δωρεάν για όλον τον κύκλο ζωής του αυτοκινήτου (10 έτη). \*\*Η πρόσβαση στο Live Traffic και το Local Hazard Information είναι δωρεάν τους πρώτους 12 μήνες από την ταξινόμηση καινούργιου Ford με SYNC 3 και σύστημα πλοήγησης και στη συνέχεια με συνδρομή. Το Local Hazard Information εξαρτάται από τη διαθεσιμότητα κατά τη στιγμή της αγοράς. \*\*\*Το κέντρο πρόσβασης Wi-Fi (έως 4G LTE) περιλαμβάνει σύνδεση δεδομένων κινητής τηλεφωνίας, η οποία διατίθεται δοκιμαστικά από τη στιγμή της ενεργοποίησης. Στη συνέχεια, μπορείτε να προμηθευτείτε πακέτα δεδομένων από τη Vodafone. Ανατρέξτε στην ιστοσελίδα του παρόχου για λεπτομέρειες σχετικά με τα πακέτα δεδομένων που διαθέτει. Για να αξιοποιήσουν την ενσωματωμένη δυνατότητα Wi-Fi, τα μοντέλα Ford πρέπει να διαθέτουν τον κατάλληλο εξοπλισμό και πρόγραμμα δεδομένων κινητής τηλεφωνίας. Η κάλυψη και η υπηρεσία δεδομένων δεν είναι παντού διαθέσιμες και μπορεί να ισχύουν όροι και προϋποθέσεις για το πρόγραμμα δεδομένων κινητής τηλεφωνίας, καθώς και χρεώσεις για μηνύματα και δεδομένα. **Σημείωση:** Καινούργια οχήματα με τη δέση προδιαγραφών 4 (SYNC 3) μπορεί να μη διαθέτουν σημείο πρόσβασης Wi-Fi.

<sup>1</sup>Εκκίνηση από απόσταση μόνο στα αυτόματα μοντέλα diesel. <sup>†</sup>Η δυνατότητα οδικής βοήθειας διατίθεται μόνο με ενεργό πρόγραμμα οδικής βοήθειας. <sup>†</sup>Οι υπηρεσίες Ford Pro Data Services και Ford Pro Telematics διατίθενται σε οχήματα Ford με ενσωματωμένο modem FordPass Connect. Αφορά μόνο επαγγελματίες πελάτες/εταιρικό στόλο. Ισχύουν τέλη συνδρομής, καθώς και όροι και προϋποθέσεις Ford Connected Service. **Σημείωση:** Το Ford Pro Telematics διατίθεται σε οχήματα Ford με FordPass Connect, μόνο για επαγγελματίες πελάτες και πελάτες με στόλους οχημάτων. Υπηρεσία χωρίς χρέωση υπό όρους και προϋποθέσεις. **Σημείωση:** Το FordPass Pro διατίθεται σε επιλεγμένες αγορές. Παρακαλούμε να απευθύνεστε στον Επίσημο Έμπορο Ford για λεπτομέρειες.

### FORD DATA SERVICES<sup>‡</sup>

Με το Ford Data Services και το FordPass Connect μπορείτε να λαμβάνετε δεδομένα από το όχημά σας με ασφάλεια, είτε στη δική σας τηλεματική εφαρμογή είτε μέσω του παρόχου τηλεματικών υπηρεσιών που θα επιλέξετε. Παρέχονται δεδομένα όπως η κατάσταση του οχήματος, η θέση του οχήματος, η κατανάλωση καυσίμου και στοιχεία για την οδήγηση, με δυνατότητα λήψης από πολλά οχήματα. Τα δεδομένα μπορούν να λαμβάνονται σε εφαρμογή που ήδη έχετε ή μέσω του παρόχου τηλεματικών υπηρεσιών που θα επιλέξετε.

### FORD TELEMATICS<sup>‡</sup>

Με την υπηρεσία Ford Pro Telematics και το ενσωματωμένο modem FordPass Connect μπορείτε εύκολα να βλέπετε τα δεδομένα και να διαχειρίζεστε όλα τα οχήματά σας χρησιμοποιώντας τον διαισθητικό πίνακά μας. Μπορείτε να λαμβάνετε δεδομένα, όπως η κατάσταση του οχήματος, η θέση του οχήματος, η κατανάλωση καυσίμου καθώς και στοιχεία για την οδήγηση, από πολλά οχήματα. Τα στοιχεία παρουσιάζονται με τον τρόπο που επιλέγετε για να μπορείτε να διαχειριστείτε καλύτερα τον στόλο οχημάτων σας.



## ΦΟΡΤΩΣΤΕ ΤΟ ΑΝΕΤΑ

### ΕΥΚΟΛΗ ΠΡΟΣΒΑΣΗ ΓΙΑ ΦΟΡΤΩΣΗ ΚΑΙ ΕΚΦΟΡΤΩΣΗ

Το Transit Connect Van προσφέρει έναν εντυπωσιακό χώρο φόρτωσης 2,9 m<sup>3</sup> στην έκδοση με κοντό μεταξόνιο (L1) πίσω από το χαλύβδινο χώρισμα, σε όλο το ύψος και σε όλο το πλάτος, με ή χωρίς παράθυρο. Το μοντέλο με μακρύ μεταξόνιο (L2) προσφέρει χωρητικότητα έως και 3,6 m<sup>3</sup>\*.

Οι πίσω πόρτες με ευρύ άνοιγμα και η πλαϊνή πόρτα φόρτωσης έχουν βελτιστοποιηθεί, όσον αφορά το ύψος ανοίγματος, και συνδυάζονται με χαμηλού ύψους δάπεδο για εύκολη πρόσβαση στον χώρο φόρτωσης.

- **Οι πίσω πόρτες που ανοίγουν στις 180 μοίρες** μπορούν να ασφαλισουν στις 90 μοίρες για να εργάζεστε με ασφάλεια σε περίπτωση ισχυρών ανέμων ή κατά τη φόρτωση σε κεκλιμένη επιφάνεια (βασικός εξοπλισμός)
- **Το διαμπερές χώρισμα** προσφέρει πρόσβαση από το επίπεδο του δαπέδου στον πρόσθετο αποθηκευτικό χώρο κάτω από το κάθισμα του συνοδηγού. Έτσι διευκολύνεται η μεταφορά αντικειμένων μεγαλύτερου μήκους, όπως σωλήνων ή στύλων έως και 3,0 μέτρα στο L1 ή 3,4 μέτρα στο L2 (προαιρετική επιλογή)
- **Συρόμενη πλαϊνή πόρτα φόρτωσης** που προσφέρει εύκολη πρόσβαση στον χώρο φόρτωσης (βασικός εξοπλισμός)
- **Συρόμενη πλαϊνή πόρτα φόρτωσης και στις δύο πλευρές** για ακόμη μεγαλύτερη ευελιξία φόρτωσης (προαιρετική επιλογή)

\*Η χωρητικότητα του χώρου φόρτωσης περιορίζεται από το βάρος και την κατανομή του βάρους.

Transit Connect Van Limited L2 με μεταλλικό χρώμα αμαξώματος Solar Silver (προαιρετική επιλογή). Τα αξεσουάρ του αυτοκινήτου που εμφανίζονται στην εικόνα διατίθενται με πρόσθετο κόστος.



## ΜΕΓΑΛΟ ΣΕ ΧΩΡΟ, ΜΕΓΑΛΟ ΚΑΙ ΣΕ ΕΠΙΛΟΓΕΣ

### ΒΕΛΤΙΣΤΟΠΟΙΗΜΕΝΟΣ ΧΩΡΟΣ

Επιλέξτε ανάμεσα σε δύο μεταξόνια διαφορετικού μήκους (L1/L2) για να επιτύχετε χωρητικότητα έως 3,6 m<sup>3</sup>, και μέγιστο ωφέλιμο φορτίο έως 750 kg\*.

- Χαλύβδινο χώρισμα, σε όλο το ύψος και σε όλο το πλάτος, με ή χωρίς παράθυρο
- Διαμπερές χώρισμα που επιτρέπει τη φόρτωση αντικειμένων με μήκος 3,4 μέτρα (L2) ή 3,0 μέτρα (L1) (προαιρετική επιλογή με διθέσιο κάθισμα συνοδηγού)
- Χώρος έως και για 4 τυποποιημένα φύλλα 8 x 4 ποδών (L2)
- Συρόμενη πλαϊνή πόρτα φόρτωσης στην πλευρά του πεζοδρομίου (βασικός εξοπλισμός)
- Συρόμενη πλαϊνή πόρτα φόρτωσης και στις δύο πλευρές (προαιρετική επιλογή)
- Μονό κάθισμα συνοδηγού (βασικός εξοπλισμός)
- Διθέσιο κάθισμα συνοδηγού (προαιρετική επιλογή)

### 3,0 m/3,4 m

#### Μήκος φόρτωσης με διαμπερές χώρισμα

Για τη μεταφορά αντικειμένων μήκους έως 3,0 μέτρων στο L1 Van χάρη στην έξυπνη θυρίδα που υπάρχει στο χώρισμα. Τα μοντέλα L2 επιτρέπουν τη μεταφορά αντικειμένων με μήκος 3,4 μέτρων (προαιρετική επιλογή).

#### Φορτίο και επιβάτες

Με δυνατότητα επιλογής για έως και τρεις επιβάτες εμπρός.



<sup>1</sup>Μέθοδος SAE.

\*Το μέγιστο ωφέλιμο φορτίο διαφέρει και εξαρτάται από τον εξοπλισμό και τη διαμόρφωση του οχήματος. Δείτε την ετικέτα στο πλαίσιο της πόρτας για τη μεταφορική ικανότητα κάθε οχήματος.

### ΕΥΚΟΛΗ ΠΡΟΣΒΑΣΗ ΣΤΟΝ ΧΩΡΟ ΦΟΡΤΩΣΗΣ

Η πρόσβαση στον ευέλικτο χώρο φόρτωσης είναι εύκολη, χάρη στις πόρτες με ευρύ άνοιγμα και στο χαμηλό ύψος φόρτωσης.

**A: 615\*\* mm (L1)/833\*\* mm (L2)**

**B: 1.249\*\* mm**

**C: 1.114\*\* mm**



Οι εικόνες παρουσιάζονται μόνο για επεξηγηματικό σκοπό.

### 250.000 ΔΟΚΙΜΕΣ ΣΤΙΣ ΠΟΡΤΕΣ

Ανοιξαμε και κλείσαμε τις πόρτες πάνω από 250.000 φορές σε συνεχή τεστ αντοχής για να εξασφαλίσουμε ότι δεν θα σας προδώσουν ποτέ.

### ΠΙΣΩ ΚΑΘΙΣΜΑΤΑ

Η έκδοση με τα αναδιπλούμενα πίσω καθίσματα δεν διατίθεται στην Ελληνική αγορά.

Van Κοντό μεταξόνιο (L1)

**2,9 m<sup>3</sup>**



1 ευρωπαϊκά  
2 θέσεις



Μέγιστο μικτό ωφέλιμο φορτίο έως 750 kg\*  
Μικτό βάρος οχήματος (L1) από 2.380 kg έως 2.501 kg



**Ευέλικτο κάθισμα συνοδηγού**

Στο κεντρικό κάθισμα η πλάτη αναδιπλώνεται προς τα εμπρός και πέφτει κάτω, ενώ η έδρα σηκώνεται και έχει από κάτω αποθηκευτικό χώρο. Το εξωτερικό κάθισμα αναδιπλώνεται και σηκώνεται προς τα πίσω, επιτρέποντας τη μεταφορά αντικειμένων σε όρθια θέση (προαιρετική επιλογή στο Van).

Van Μακρύ μεταξόνιο (L2)

**3,6 m<sup>3</sup>**



2 ευρωπαϊκές  
2 θέσεις



Μέγιστο μικτό ωφέλιμο φορτίο έως 685 kg\*  
Μικτό βάρος οχήματος (L2) 2.501 kg



**Χώρισμα 8 x 4 ποδών**

Τα μοντέλα L2 Van μπορούν να μεταφέρουν 4 τυποποιημένα φύλλα με διαστάσεις έως 2.438x1.219 mm, τοποθετημένα πάνω στο ειδικά σχεδιασμένο χαλύβδινο χώρισμα (βασικός εξοπλισμός στο Van).

\*Μέθοδος SAE.

\*Το μέγιστο ωφέλιμο φορτίο διαφέρει και εξαρτάται από τον εξοπλισμό και τη διαμόρφωση του οχήματος. Δείτε την ετικέτα στο πλαίσιο της πόρτας για τη μεταφορική ικανότητα κάθε οχήματος.

Ευρωπαϊκά 1.200 mm x 800 mm.





## 1 ΕΞΕΡΕΥΝΗΣΗ

### ΟΔΗΓΙΚΗ ΕΜΠΕΙΡΙΑ

Το Transit Connect διατίθεται με μια σειρά από προηγμένες τεχνολογίες που έχουν σχεδιαστεί για να βελτιώσουν την οδηγική σας εμπειρία. Από το έξυπνο σύστημα περιορισμού της ταχύτητας (ISA) με αναγνώριση οδικής σήμανσης (TSR)<sup>(2)</sup> που ανιχνεύει αυτόματα (όταν είναι ενεργοποιημένο) το όριο ταχύτητας που ισχύει και στη συνέχεια προσαρμόζει τη ρύθμιση για τη μέγιστη ταχύτητα του οχήματός σας με βάση αυτό το όριο, μέχρι την ένδειξη απόστασης<sup>(2)</sup> που εμφανίζει την απόσταση από το προπορευόμενο όχημα, το Transit Connect σας επιτρέπει να παραμένετε συγκεντρωμένοι στην πορεία σας.



#### Έξυπνο σύστημα περιορισμού της ταχύτητας (ISA) με αναγνώριση οδικής σήμανσης (TSR)<sup>(2)</sup>

Εντοπίζει τις οδικές πινακίδες ορίου ταχύτητας και απαγόρευσης προσπέρασης μέσω εμπρός κάμερας υπερύθρων και τις εμφανίζει στον πίνακα οργάνων. Το σύστημα Intelligent Speed Assist (ISA) αναλύει τις πληροφορίες και σας βοηθά να διατηρήσετε το όριο ταχύτητας που ισχύει<sup>(1)</sup> (προαιρετική επιλογή).



#### Ένδειξη απόστασης<sup>(2)</sup>

Μια ένδειξη στον πίνακα οργάνων εμφανίζει συνεχώς την απόσταση από το προπορευόμενο όχημα. Εμφανίζει έγχρωμα εικονίδια ανάλογα με τον τρόπο που έχετε ρυθμίσει το σύστημα. Το σύστημα Distance Alert εμφανίζει μια κόκκινη ένδειξη αν πλησιάσετε υπερβολικά το προπορευόμενο όχημα (προαιρετική επιλογή, περιλαμβάνεται στο Pre-Collision Assist).



#### Σύστημα σταθερής ταχύτητας cruise control με ρυθμιζόμενο σύστημα περιορισμού της ταχύτητας<sup>(2)</sup>

Απλά ρυθμίστε την ταχύτητα που θέλετε και το σύστημα τη διατηρεί σταθερή μέχρι να το απενεργοποιήσετε με ένα κουμπί πάνω στο τιμόνι ή να πατήσετε συμπλέκτη ή φρένο. Το ρυθμιζόμενο σύστημα περιορισμού της ταχύτητας είναι ιδιαίτερα χρήσιμο σε κατοικημένες περιοχές. Σας επιτρέπει να επιλέξετε το μέγιστο όριο ταχύτητας και το όχημα παραμένει αυτόματα κάτω από αυτό το όριο για να έχετε εσείς την προσοχή σας στον δρόμο.

<sup>(1)</sup>Χρησιμοποιεί αισθητήρες. <sup>(2)</sup>Εξοπλισμός υποβοήθησης του οδηγού.

**Σημείωση:** Οι λειτουργίες υποβοήθησης του οδηγού είναι συμπληρωματικές και δεν υποκαθιστούν την προσοχή, την κρίση και την ανάγκη ελέγχου του οχήματος από τον οδηγό.

<sup>(1)</sup>Το όριο ταχύτητας μπορεί να διαφέρει ανάλογα με το δρόμο και το μέγεθος του οχήματος. Ο οδηγός είναι πάντα υπεύθυνος για την τήρηση του ορίου ταχύτητας.

*Transit Connect Van Limited L1 με επένδυση καθισμάτων Ligne σε Dark Palazzo Grey/Marl και Dark Palazzo Grey/City σε Ebony (το πακέτο ηχοσυστήματος που εμφανίζεται είναι προαιρετικός εξοπλισμός με πρόσθετο κόστος).*



## 1 ΕΞΕΡΕΥΝΗΣΗ

### ΕΞΥΠΝΟ ΠΑΡΚΑΡΙΣΜΑ

Το Active Park Assist<sup>02)</sup> παρκάρει το Transit Connect για σας. Το σύστημα εντοπίζει μια κατάλληλη θέση στάθμευσης και ελέγχει αυτόματα το τιμόνι για να παρκάρετε σε παράλληλη ή κάθετη θέση στάθμευσης. Σας βοηθά επίσης να βγείτε από μια παράλληλη θέση στάθμευσης. Εσείς, το μόνο που έχετε να κάνετε είναι να χειρίζεστε γκάτσι, φρένο και κιβώτιο ταχυτήτων (προαιρετική επιλογή).



#### Αισθητήρες απόστασης στάθμευσης<sup>02)</sup>, εμπρός και πίσω

Δεν χρειάζεται να προσπερνάτε τις στενές θέσεις στάθμευσης. Ένα ηχητικό σήμα σας βοηθά να εκτιμήσετε την απόσταση από το εμπρός ή το πίσω μέρος του οχήματος μέχρι το επόμενο εμπόδιο για να παρκάρετε ευκολότερα (προαιρετική επιλογή) (οι αισθητήρες πίσω είναι βασικός εξοπλισμός στις εκδόσεις Limited, Sport and Active).

#### Αφήστε το Transit Connect να παρκάρει μόνο του

Όταν ενεργοποιηθεί, το Active Park Assist<sup>02)</sup> μπορεί να εντοπίσει κατάλληλη θέση στάθμευσης και ελέγχει αυτόματα το τιμόνι για να μπειτε – και στη συνέχεια να βγείτε (προαιρετική επιλογή).

<sup>02)</sup>Χρησιμοποιεί αισθητήρες. <sup>2)</sup>Εξοπλισμός υποβοήθησης του οδηγού.

**Σημείωση:** Οι λειτουργίες υποβοήθησης του οδηγού είναι συμπληρωματικές και δεν υποκαθιστούν την προσοχή, την κρίση και την ανάγκη ελέγχου του οχήματος από τον οδηγό.

Transit Connect Van Limited L2 με απλό χρώμα αμαξώματος Race Red.





## 1 ΕΞΕΡΕΥΝΗΣΗ

### ΠΑΝΤΑ ΣΕ ΕΤΟΙΜΟΤΗΤΑ

Το Ford Transit Connect είναι πάντα προετοιμασμένο για τα απρόοπτα. Ένα εξελιγμένο ραντάρ σαρώνει την περιοχή μπροστά σας και σας ειδοποιεί για οχήματα και πεζούς στην πορεία σας. Επίσης, μια ειδικά τοποθετημένη εμπρός κάμερα υπερύθρων παρακολουθεί τη θέση σας στον δρόμο και σας βοηθά να παραμείνετε στη λωρίδα σας.



#### Υποβοήθηση έναντι σύγκρουσης<sup>(2)</sup> με ανίχνευση πεζών και δικυκλιστών\*

Το σύστημα Pre-Collision Assist (PCA) παρακολουθεί πόσο κοντά βρίσκεστε σε άλλα οχήματα, δικυκλιστές και πεζούς. Αν ανιχνεύσει πιθανότητα σύγκρουσης, σας ειδοποιεί με ηχητικές και οπτικές προειδοποιήσεις και, αν χρειαστεί, προφορτίζει τα φρένα και προετοιμάζει το πεντάλ για απότομο φρενάρισμα. Αν ανιχνεύσει ότι επίκειται σύγκρουση, το σύστημα Active Braking<sup>(2)</sup> φρενάρει αυτόματα για να μετριάσει τις συνέπειες (προαιρετική επιλογή)



#### Υποβοήθηση διατήρησης λωρίδας (LKA)<sup>(2)</sup> (Προειδοποίηση διατήρησης λωρίδας<sup>(2)</sup> και υποβοήθηση διατήρησης λωρίδας<sup>(2)</sup>)

Το σύστημα Lane Keeping Alert (LKA) ανιχνεύει πότε περνάτε τις διαχωριστικές γραμμές της λωρίδας σας χωρίς να βγάλετε φλας και σας ειδοποιεί με κραδασμούς στο τιμόνι. Αν δεν αντιδράσετε αρκετά γρήγορα ή δεν αντιδράσετε καθόλου, το σύστημα Lane Keeping Aid (LKA) εφαρμόζει στο τιμόνι δύναμη προς την πλευρά της λωρίδας σας (προαιρετική επιλογή)



#### Σταθεροποίηση σε πλάγιο άνεμο<sup>(1)</sup>

Σας βοηθά να παραμείνετε στην πορεία σας όταν φυσάει δυνατά, χρησιμοποιώντας το ηλεκτρονικό σύστημα ευστάθειας (ESC) για να ανιχνεύσει αν το όχημα εκτρέπεται από ισχυρό πλάγιο άνεμο (προαιρετική επιλογή).

<sup>0</sup>Χρησιμοποιεί αισθητήρες. <sup>1</sup>Εξοπλισμός ασφαλείας. <sup>2</sup>Εξοπλισμός υποβοήθησης του οδηγού. **Σημείωση:** Οι λειτουργίες υποβοήθησης του οδηγού είναι συμπληρωματικές και δεν υποκαθιστούν την προσοχή, την κρίση και την ανάγκη ελέγχου του οχήματος από τον οδηγό.

\*Η ανίχνευση πεζών και δικυκλιστών λειτουργεί σε ταχύτητα έως και 80 km/h. Η υποβοήθηση έναντι σύγκρουσης Pre-Collision Assist μπορεί να ανιχνεύσει πεζούς και δικυκλιστές, όχι όμως σε όλες τις συνθήκες και δεν υποκαθιστά την ασφαλή οδήγηση. Ανατρέξτε στο εγχειρίδιο κατόχου για τους περιορισμούς του συστήματος.

\*\*Λειτουργεί σε ταχύτητες πάνω από 65 km/h σε δρόμους με πολλαπλές λωρίδες κυκλοφορίας με ευδιάκριτη διαγράμμιση. Η υποβοήθηση διατήρησης λωρίδας Lane-Keeping System δεν ελέγχει το τιμόνι.

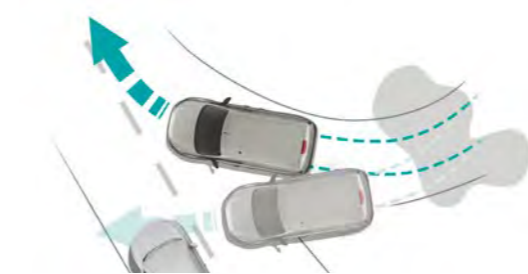
Transit Connect Van Limited L1 με μεταλλικό χρώμα αμαξώματος Moondust Silver (προαιρετική επιλογή).



## 1 ΕΞΕΡΕΥΝΗΣΗ

### ΠΡΟΘΥΜΟ ΝΑ ΒΟΗΘΗΣΕΙ

Το Transit Connect είναι εδώ για να σας βοηθά. Τα συστήματα ασφαλείας και υποβοήθησης του οδηγού που διαθέτει, παρακολουθούν τον δρόμο και τις συνθήκες που επικρατούν γύρω σας, κάνοντας την εργάσιμη ημέρα σας ακόμη πιο ασφαλή και πιο εύκολη.



#### Electronic Stability Control<sup>(\*)</sup> (ESC)

Το ηλεκτρονικό σύστημα ευστάθειας ESC σας βοηθά να διατηρήσετε τον έλεγχο του οχήματος σε ακραίες συνθήκες. Ανιχνεύει κάθε απόκλιση από την πορεία που έχετε επιλέξει και σας βοηθά να διατηρήσετε τον έλεγχο, ρυθμίζοντας αυτόματα τα φρένα και τις στροφές του κινητήρα (βασικός εξοπλισμός).



#### Emergency Brake Assist (EBA)<sup>(\*)</sup>

Σχεδιασμένο να αναγνωρίζει πότε ο οδηγός φρενάρει απότομα, το σύστημα έκτακτης υποβοήθησης της πέδησης (EBA) αυξάνει αυτόματα την πίεση στα φρένα (βασικός εξοπλισμός).



#### Load Adaptive Control (LAC)<sup>(\*)</sup>

Το σύστημα αυτό είναι σχεδιασμένο να προσαρμόζει κατάλληλα την αντίδραση του ηλεκτρονικού συστήματος ευστάθειας (ESC), αντισταθμίζοντας το φορτίο του οχήματος (βασικός εξοπλισμός).

<sup>(\*)</sup>Χρησιμοποιεί αισθητήρες. <sup>(\*\*)</sup>Εξοπλισμός ασφαλείας.

Transit Connect Van Limited L2 με μεταλλικό χρώμα αμαξώματος Moondust Silver (προαιρετική επιλογή).



### Πρίζα 230V

Εύχρηστη πρίζα 230 V 150 W μπορεί να χρησιμοποιηθεί για τη φόρτιση εργαλείων, φορητών υπολογιστών και άλλου ηλεκτρικού εξοπλισμού (προαιρετική επιλογή).

### Προβολείς Xenon και φώτα ημέρας LED

Οι προβολείς Xenon προσφέρουν ανώτερης ποιότητας φωτισμό σε σύγκριση με τους προβολείς αλογόνου, καταναλώνοντας παράλληλα λιγότερη ενέργεια (προαιρετική επιλογή). Οι αυτόματοι προβολείς<sup>(2)</sup> ανάβουν όταν τα επίπεδα εξωτερικού φωτισμού μειωθούν για να φωτίζουν τον δρόμο εμπρός, ενώ οι στατικοί λαμπτήρες στρόφης που είναι τοποθετημένοι και στα δύο φώτα ομίχλης φωτίζουν τις γωνίες όταν στρίβει το όχημα (βασικός εξοπλισμός σε Limited, Sport και Active, προαιρετική επιλογή στο Trend).

<sup>(1)</sup>Χρησιμοποιεί αισθητήρες. <sup>(2)</sup>Εξοπλισμός υποβοήθησης του οδηγού.

**Σημείωση:** Οι λειτουργίες υποβοήθησης του οδηγού είναι συμπληρωματικές και δεν υποκαθιστούν την προσοχή, την κρίση και την ανάγκη ελέγχου του οχήματος από τον οδηγό.



### Ford Power – Κουμπί εκκίνησης/ διακοπής του κινητήρα χωρίς κλειδί

Βάλτε μπροστά τον κινητήρα με το πάτημα ενός κουμπιού. Αρκεί να έχετε το κλειδί επάνω σας, στην τσέπη ή την τσάντα σας (βασικός εξοπλισμός σε Limited, Sport και Active).



### Σύστημα επιτήρησης τυφλών σημείων (BLIS)<sup>(2)</sup> (με προειδοποίηση για διερχόμενο όχημα)

Έχει σχεδιαστεί για να σας ειδοποιεί διακριτικά με φωτεινές ενδείξεις στους εξωτερικούς καθρέφτες, όταν ένα άλλο όχημα – αυτοκίνητο, βαν ή φορτηγό – κινείται στα τυφλά σημεία σας. Το σύστημα Cross-Traffic Alert (CTA) ελέγχει αν πλησιάζει όχημα όταν βγαίνετε με την όπισθεν από κάθετη θέση στάθμευσης. Αν ανιχνεύσει κινούμενο όχημα ή άλλον κίνδυνο, το σύστημα σας ειδοποιεί με οπτικές και ηχητικές προειδοποιήσεις (προαιρετική επιλογή).

<sup>(1)</sup>Χρησιμοποιεί αισθητήρες. <sup>(2)</sup>Υποβοήθηση του οδηγού.

**Σημείωση:** Οι λειτουργίες υποβοήθησης του οδηγού είναι συμπληρωματικές και δεν υποκαθιστούν την προσοχή, την κρίση και την ανάγκη ελέγχου του οχήματος.



### Αυτόματο κιβώτιο ταχυτήτων

Οι κινητήρες diesel Ford EcoBlue 100 ίππων διατίθενται και με 8-τάχυτο αυτόματο κιβώτιο ταχυτήτων που κάνει το Transit Connect ακόμα πιο εύκολο και άνετο στην οδήγηση (προαιρετική επιλογή).



### Σύστημα επαγρύπνησης του οδηγού (DAC)<sup>(1)</sup>

Το σύστημα επαγρύπνησης του οδηγού σας προειδοποιεί αν ο τρόπος που οδηγείτε υποδηλώνει ότι έχουν μειωθεί τα αντανακλαστικά σας. Αρχικά, εμφανίζεται στον πίνακα οργάνων μια φωτεινή ένδειξη και ακολουθεί ένας προειδοποιητικός ήχος αν δεν βελτιωθεί η κατάσταση (προαιρετική επιλογή σε προαιρετικό πακέτο εξοπλισμού).

<sup>(1)</sup>Χρησιμοποιεί αισθητήρες. <sup>(2)</sup>Εξοπλισμός ασφαλείας.

2

ΕΠΙΛΟΓΗ

## TRANSIT CONNECT

### ΕΠΙΛΕΞΤΕ ΤΟ ΟΧΗΜΑ ΤΟΥ ΣΑΣ ΤΑΙΡΙΑΖΕΙ

Προσαρμόστε το Transit Connect στις ιδιαίτερες επαγγελματικές σας ανάγκες. Διαθέσιμο με μια επιλογή από δύο μεταξόνια διαφορετικού μήκους και μια σειρά από διαφορετικές σχεδιαστικές επιλογές, υπάρχει σίγουρα ένα Transit Connect Van κατάλληλο για εσάς.



FORD TRANSIT CONNECT VAN



### Base (Δεν διατίθεται στην Ελληνική αγορά)

#### Βασικά εξωτερικά χαρακτηριστικά

- Χαλύβδινες ζάντες 16"
- Κεντρικό κλείδωμα με τηλεχειρισμό
- Σύστημα ανεφοδιασμού καυσίμου Ford Easy Fuel χωρίς τάπα ρεζερβουάρ
- Φώτα ομίχλης πίσω
- Προβολείς αλογόνου και φώτα ημέρας

#### Βασικά εσωτερικά χαρακτηριστικά

- Ενσωματωμένο modem διαδικτυακής σύνδεσης FordPass Connect
- Υπολογιστής ταξιδιού
- Μονοθέσιο κάθισμα συνοδηγού
- Πρίζα 12V και υποδοχή σύνδεσης AUX
- Ηλεκτρικά παράθυρα εμπρός, το παράθυρο του οδηγού κατεβαίνει σε μία κίνηση
- Κολώνια τιμονιού ρυθμιζόμενη σε κλίση και ύψος
- Άγκιστρα πρόσδεσης φορτίου κατά DIN
- Χαλύβδινο χώρισμα προδιαγραφών DIN σε όλο το πλάτος
- Εταξέρα στην οροφή

- Υποβοήθηση εκκίνησης στην ανηφόρα Hill Start Assist
- Αυτόματη διακοπή/εκκίνηση του κινητήρα όταν σταματά το όχημα

#### Τύποι αμαξώματος

Van

#### Κινητήρας

1.5 Ford EcoBlue Diesel 100 ίππων (74 kW) με 6-τάχυτο μηχανικό ή 8-τάχυτο αυτόματο κιβώτιο



### Trend

#### Βασικά εξωτερικά χαρακτηριστικά επιπλέον του Base

- Χαλύβδινες ζάντες 16" Sparkle Silver με πλήρη τάσια
- Εμπρός προφυλακτήρας στο χρώμα του αμαξώματος
- Γωνίες πίσω προφυλακτήρα στο χρώμα του αμαξώματος
- Προβολείς ομίχλης εμπρός
- Πλαϊνή πόρτα χώρου φόρτωσης στην πλευρά του συνοδηγού
- Ηλεκτρικά ρυθμιζόμενοι και θερμαινόμενοι εξωτερικοί καθρέφτες

#### Βασικά εσωτερικά χαρακτηριστικά επιπλέον του Base

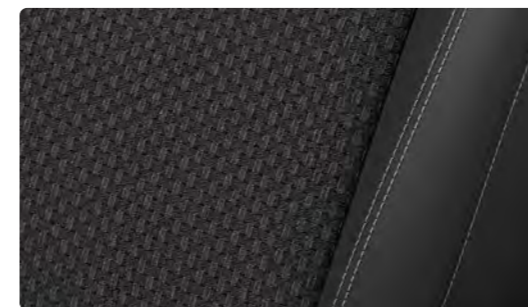
- Ηχοσύστημα με ασύρματη σύνδεση Bluetooth® και υποδοχή USB, χειριστήρια ηχοσυστήματος στο τιμόνι και 4 ηχεία
- Air Condition
- Κάθισμα οδηγού ρυθμιζόμενο σε ύψος
- Στήριξη μέσης στο κάθισμα του οδηγού
- Ντουλαπάκι ταμπλό
- Πλαφονιέρα φωτισμού στην οροφή εμπρός με δύο φώτα ανάγνωσης
- Πλαστική επένδυση χώρου φόρτωσης που καθαρίζεται εύκολα

#### Τύποι αμαξώματος

Van

#### Κινητήρας

1.5 Ford EcoBlue Diesel 100 ίππων (74 kW) με 6-τάχυτο μηχανικό ή 8-τάχυτο αυτόματο κιβώτιο



**Σημείωση** Το λογότυπο και η ονομασία Bluetooth® είναι σήματα κατατεθέντα της Bluetooth SIG, Inc. και οποιαδήποτε χρήση από τη Ford Motor Company Limited και τις θυγατρικές της εταιρείες γίνεται κατόπιν αδειάς. Άλλα εμπορικά σήματα και εμπορικές ονομασίες ανήκουν στους αντίστοιχους κατόχους τους.

### Limited

#### Βασικά εξωτερικά χαρακτηριστικά επιπλέον του Trend

- Ζάντες ελαφρού κράματος 16" 5x2 ακτίνων με φινιρίσμα Sparkle Silver
- Πλευρικά προστατευτικά, λαβές θυρών και εξωτερικοί καθρέφτες στο χρώμα του αμαξώματος
- Αυτόματοι προβολείς και υαλοκαθαριστήρες με αισθητήρα βροχής
- Ηλεκτρικά ρυθμιζόμενοι, θερμαινόμενοι και ηλεκτρικά αναδιπλούμενοι εξωτερικοί καθρέφτες

#### Βασικά εσωτερικά χαρακτηριστικά επιπλέον του Trend

- Ηχοσύστημα με οθόνη 4,2" TFT, κλήση έκτακτης ανάγκης\*, 4 ηχεία, δυνατότητα αναπαραγωγής MP3, ασύρματη σύνδεση Bluetooth® και θύρα USB
- Σύστημα σταθερής ταχύτητας Cruise Control με ρυθμιζόμενο σύστημα περιορισμού της ταχύτητας
- Αυτόματο ηλεκτρονικό δίζωνικό σύστημα κλιματισμού (DEATC)
- Θερμαινόμενα εμπρός καθίσματα
- Φωτισμός χώρου φόρτωσης LED
- Κουμπί εκκίνησης κινητήρα Ford Power
- Λαβές θυρών με χρωμιωμένο φινιρίσμα
- Πολυλειτουργικό δερμάτινο τιμόνι 4 ακτίνων

#### Τύπος αμαξώματος

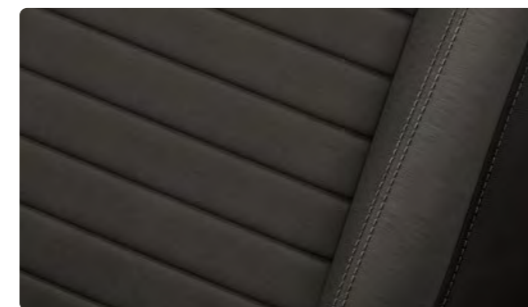
Van

#### Κινητήρας

1.5 Ford EcoBlue Diesel 100 ίππων (74 kW) με 6-τάχυτο μηχανικό ή 8-τάχυτο αυτόματο κιβώτιο



**Σημείωση** Το λογότυπο και η ονομασία Bluetooth® είναι σήματα κατατεθέντα της Bluetooth SIG, Inc. και οποιαδήποτε χρήση από τη Ford Motor Company Limited και τις θυγατρικές της εταιρείες γίνεται κατόπιν άδειας. Άλλα εμπορικά σήματα και εμπορικές ονομασίες ανήκουν στους αντίστοιχους κατόχους τους.  
\*Το σύστημα κλήσης έκτακτης ανάγκης Ford Emergency Assistance χρησιμοποιεί κινητό τηλέφωνο ασύρματα συνδεδεμένο μέσω Bluetooth® για να καλέσει αυτόματα το τοπικό κέντρο πολιτικής προστασίας μετά από σύγκρουση που θα κάνει κάποιον αερόσακο να ανοίξει ή την αντλία καυσίμου να κλείσει αυτόματα. Το σύστημα λειτουργεί σε περισσότερες από 40 Ευρωπαϊκές χώρες.



### Sport

#### Βασικά εξωτερικά χαρακτηριστικά επιπέδων του Limited

- Ζάντες ελαφρού κράματος 17" 5x2 ακτίνων με φινιρίσμα Absolute Black/μεταλλικό φρεζαριστό
- Sport Styling Kit που περιλαμβάνει σπορ λωρίδες εμπρός και πίσω, κάτω σπόιλερ εμπρός και πίσω
- Πίσω προφυλακτήρας στο χρώμα του αμαξώματος

#### Βασικά εσωτερικά χαρακτηριστικά επιπέδων του Limited

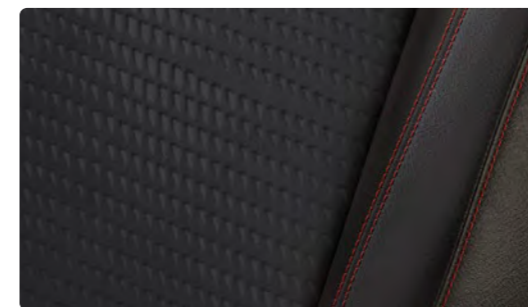
- Ημιδερμάτινα καθίσματα με κόκκινη ραφή

#### Τύπος αμαξώματος

Van

#### Κινητήρας

1.5 Ford EcoBlue Diesel 100 ίππων (74 kW) με 6-τάχυτο μηχανικό ή 8-τάχυτο αυτόματο κιβώτιο



### Active

#### Βασικά εξωτερικά χαρακτηριστικά επιπέδων του Limited

- Ζάντες ελαφρού κράματος 17" 5 ακτίνων με φινιρίσμα Absolute Black/μεταλλικό φρεζαριστό
- Υπερυψωμένη ανάρτηση – 24 mm εμπρός, 9 mm πίσω
- Χαρακτηριστική εμπρός μάσκα Active σε Carbon Black
- Πλαϊνά φαρδιά προστατευτικά αμαξώματος, θόλοι τροχών και εξωτερικοί καθρέφτες στο δικό τους χρώμα
- Αυτόματοι προβολείς
- Ράγες οροφής

#### Βασικά εσωτερικά χαρακτηριστικά επιπέδων του Limited

- Ηχοσύστημα με οθόνη αφής 6" TFT, 4 ηχεία, δυνατότητα αναπαραγωγής MP3, σύστημα κλήσης έκτακτης ανάγκης\*, ασύρματη σύνδεση Bluetooth® και 2 υποδοχές USB
- Χαρακτηριστική επένδυση καθισμάτων Active με απόχρωση ραφής Nordic Blue
- Καλύμματα μαρσιπέ Active στις εμπρός πόρτες
- Ηχοσύστημα με Ford SYNC 3 και ψηφιακό δέκτη

#### Τύποι αμαξώματος

Van

#### Κινητήρας

1.5 Ford EcoBlue Diesel 100 ίππων (74 kW) με 6-τάχυτο μηχανικό ή 8-τάχυτο αυτόματο κιβώτιο



**Σημείωση** Το λογότυπο και η ονομασία Bluetooth® είναι σήματα κατατεθέντα της Bluetooth SIG, Inc. και οποιαδήποτε χρήση από τη Ford Motor Company Limited και τις θυγατρικές της εταιρείες γίνεται κατόπιν άδειας. Άλλα εμπορικά σήματα και εμπορικές ονομασίες ανήκουν στους αντίστοιχους κατόχους τους.  
\*Το σύστημα κλήσης έκτακτης ανάγκης Ford Emergency Assistance χρησιμοποιεί κινητό τηλέφωνο ασύρματα συνδεδεμένο μέσω Bluetooth® για να καλέσει αυτόματα το τοπικό κέντρο πολιτικής προστασίας μετά από σύγκρουση που θα κάνει κάποιον αερόσακο να ανοίξει ή την αντλία καυσίμου να κλείσει αυτόματα. Το σύστημα λειτουργεί σε περισσότερες από 40 Ευρωπαϊκές χώρες.



# 3

## ΔΙΑΜΟΡΦΩΣΗ

Επιλέξτε το χρώμα, τις ζάντες, τον προαιρετικό εξοπλισμό και τα πρόσθετα της αρεσκείας σας και κάντε το Transit Connect πραγματικά δικό σας.



## Η ΖΩΗ ΜΕ ΛΑΜΠΕΡΑ ΧΡΩΜΑΤΑ

Το αμάξωμα του Ford Transit Connect είναι τόσο όμορφο και ανθεκτικό χάρη σε μια ειδική πολυβάθμια διαδικασία βαφής. Από την επικέρωση τμημάτων του αμαξώματος, μέχρι την τελική επίστρωση προστασίας, νέα υλικά και διαδικασίες εφαρμογής εξασφαλίζουν τη διατήρηση της καλής εμφάνισης του Transit Connect για πολλά χρόνια.

**Chrome Blue**  
Μεταλλικό χρώμα αμαξώματος\*

\*Τα μεταλλικά χρώματα αμαξώματος είναι προαιρετικές επιλογές με πρόσθετο κόστος.  
**Σημείωση:** Οι φωτογραφίες χρησιμοποιούνται μόνο για την παρουσίαση των χρωμάτων και μπορεί να μην απεικονίζουν το περιγραφόμενο όχημα. Τα χρώματα και οι επενδύσεις που εμφανίζονται εδώ μπορεί να διαφέρουν από τα πραγματικά χρώματα, λόγω περιορισμών της διαδικασίας εκτύπωσης.

## ΧΡΩΜΑΤΑ ΑΜΑΞΩΜΑΤΟΣ



**Frozen White**  
Απλό χρώμα αμαξώματος



**Blazer Blue**  
Απλό χρώμα αμαξώματος



**Race Red**  
Απλό χρώμα αμαξώματος



**Magnetic**  
Μεταλλικό χρώμα αμαξώματος\*



**Moondust Silver**  
Μεταλλικό χρώμα αμαξώματος\*



**Agate Black**  
Μεταλλικό χρώμα αμαξώματος\*



**Solar Silver**  
Μεταλλικό χρώμα αμαξώματος\*

### 12 χρόνια εγγύηση αντισκωριακής προστασίας

Το Ford Transit Connect καλύπτεται από εγγύηση αντισκωριακής προστασίας για 12 χρόνια από την ημερομηνία πρώτης ταξινόμησης. Σύμφωνα με όρους και προϋποθέσεις.

Επίστρωση ψευδαργύρου	Φωσφατική επικάλυψη	Ηλεκτροστατική βαφή	Αστάρι	Τελική επικάλυψη	Διάφανη επικάλυψη
-----------------------	---------------------	---------------------	--------	------------------	-------------------



### 3 ΔΙΑΜΟΡΦΩΣΗ ΕΠΕΝΔΥΣΕΙΣ



**Racer σε Ebony με City σε Ebony**  
Βασικός εξοπλισμός στο Base



**Dark Palazzo Grey με βινύλιο Salerno σε Ebony**  
Κατόπιν διαθεσιμότητας στο Base



**Capitol σε Ebony με City σε Ebony**  
Βασικός εξοπλισμός στο Trend



**Ligne σε Dark Palazzo Grey με Marl σε Dark Palazzo Grey και City σε Ebony**  
Βασικός εξοπλισμός στο Limited



**Dynamo σε Ebony με δέρμα Salerno σε Ebony\***  
Βασικός εξοπλισμός στο Sport



**Nunatak σε Combo με Eton σε Combo/Eton σε Ebony με ραφή Nordic Blue**  
Βασικός εξοπλισμός στο Active



### 3 ΔΙΑΜΟΡΦΩΣΗ ΑΞΕΣΟΥΑΡ



1.



2.



3.



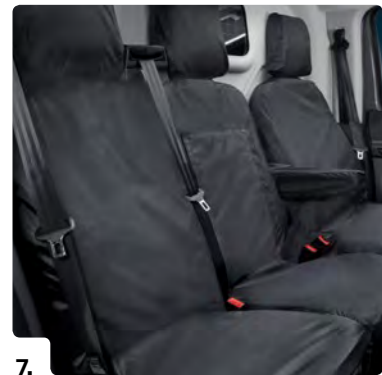
4.



5.



6.



7.



8.



9.

1. Μπάρες οροφής\*
2. Κιτ με παξιμάδια ασφαλείας για τους τροχούς
3. Φαρμακείο αυτοκινήτου και αυτόματο σφυρί θραύσης κρυστάλλων
4. Πλέγμα προστασίας στα πίσω παράθυρα
5. Κάμερα εμπροσθοπορείας για το ταμπλό
6. Αντιανεμικά ClimAir®+
7. Καλύμματα καθισμάτων HDD\*
8. Υποβραχιόνιο
9. Ταπέτα δαπέδου παντός καιρού\*
10. Μπάρες οροφής\*
11. Βάση σκάλας Thule®+
12. Σκάλα πίσω
13. Σταθερός κοτσαδόρος\*
14. Λασπωτήρες\*
15. Βάση πινακίδας κυκλοφορίας

\*Καλύπτεται από την εγγύηση του προμηθευτή, δείτε το πίσω εξώφυλλο για οδηγίες.

\*Προαιρετική επιλογή και αξεσουάρ.

Για περισσότερα αξεσουάρ Transit Connect επισκεφθείτε την ιστοσελίδα [www.fordaccessories.gr](http://www.fordaccessories.gr)

Συλλογή προϊόντων με το λογότυπο της Ford μπορείτε να βρείτε στη διεύθυνση [www.fordlifestylecollection.com](http://www.fordlifestylecollection.com)





## ΕΙΔΙΚΕΣ ΠΡΟΑΙΡΕΤΙΚΕΣ ΕΠΙΛΟΓΕΣ (SVO)

Τα επαγγελματικά οχήματα της Ford έχουν σχεδιαστεί, δοκιμαστεί και κατασκευαστεί για να δουλεύουν σκληρά για εσάς και την επιχείρησή σας. Χάρη σε μια σειρά από εργοστασιακές, ειδικές προαιρετικές επιλογές της Ford, το αυτοκίνητό σας ανταποκρίνεται καλύτερα στις συνθήκες και τις απαιτήσεις της δουλειάς σας, διευκολύνοντας τις μετατροπές. Για περισσότερες λεπτομέρειες σχετικά με τις ειδικές προαιρετικές επιλογές, παρακαλούμε απευθυνθείτε στους Επίσημους Εμπόρους της Ford.



### Ειδικές προαιρετικές επιλογές χρώματος

Το εμπορικό σήμα εκφράζει το πνεύμα της επιχείρησής σας, γι' αυτό και το Transit Connect διατίθεται με μια ευρεία γκάμα προαιρετικών επιλογών χρώματος για να δημιουργήσετε ένα ακόμα πιο ελκυστικό βαν με αισθητή παρουσία στον δρόμο (προαιρετική επιλογή).

**Σημείωση:** Ισχύει ελάχιστη παραγγελία 14 οχημάτων, διαφορετικά υπάρχει πρόσθετη επιβάρυνση χρόνου κατασκευής και παράδοσης του οχήματος.



### Sortimo® Van Racking Pack (Πακέτο ραφιών Van)

Ετοιμοπαράδοτο σύστημα ραφιών υψηλής ποιότητας για βαν που προσφέρει μέγιστη αποτελεσματικότητα στην καθημερινή σας εργασία. Αυτό το ελαφρύ, αρθρωτό πακέτο περιλαμβάνει αντλιοσθητικό δάπεδο με φαινόλη, ράφια με υποστηριζόμενα κυτία και ακριανά πάνελ για χρήση με μια πλήρη γκάμα πρόσθετου εξοπλισμού. Ελεγμένο σε τεστ σύγκρουσης για να πληροί την ισχύουσα ευρωπαϊκή νομοθεσία. (Κατόπιν διαθεσιμότητας στην τοπική αγορά). (Η εικόνα είναι μόνο ενδεικτική. Το εικονιζόμενο όχημα είναι το μοντέλο Ford Transit).

4

**ΠΡΟΔΙΑΓΡΑΦΕΣ**

Γνωρίστε το νέο σας Ford Transit Connect εξωτερικά και εσωτερικά, από την αποδοτικότητα του κινητήρα έως τα πλούσια επίπεδα εξοπλισμού του.

**ΔΥΝΑΜΗ ΠΟΥ ΥΠΟΣΤΗΡΙΖΕΙ ΤΗ ΔΟΥΛΕΙΑ ΣΑΣ****Ο ΚΙΝΗΤΗΡΑΣ ΠΟΥ ΣΑΣ ΤΑΙΡΙΑΖΕΙ**

Εξοπλισμένο με κινητήρα diesel Ford EcoBlue τελευταίας γενιάς, το Transit Connect έχει σχεδιαστεί να εργάζεται το ίδιο σκληρά με εσάς. Συνδυάζοντας ισχύ, αντοχή και οικονομία καυσίμου, αποτελεί τον ιδανικό συνεργάτη για την επιχείρησή σας. Επιπλέον, όλες οι διαθέσιμες εκδόσεις ικανοποιούν τους τελευταίους κανονισμούς εκπομπών CO<sub>2</sub> Euro Stage 6.2 σύμφωνα με το πρότυπο WLTP. Για περισσότερες πληροφορίες σχετικά με την οικονομία καυσίμου και τις εκπομπές ρύπων, ανατρέξτε στην ενότητα των προδιαγραφών.

**1.5 Ford EcoBlue diesel**

Το Transit Connect διατίθεται με προηγμένο κινητήρα diesel Ford EcoBlue υψηλής απόδοσης. Με 100 ίππους (74 kW), όλες οι εκδόσεις συνδυάζουν μεγάλη ελκτική ισχύ για μεταφορά βαρέων φορτίων με χαμηλό λειτουργικό κόστος\*. Συνδυάζεται με 6-τάχυτο μηχανικό ή 8-τάχυτο αυτόματο κιβώτιο ταχυτήτων.

**ΕΞΑΙΡΕΤΙΚΕΣ ΕΠΙΔΟΣΕΙΣ, ΛΙΓΟΤΕΡΕΣ ΕΚΠΟΜΠΕΣ**

Οι κινητήρες diesel Ford EcoBlue του Ford Transit Connect ικανοποιούν τα αυστηρότερα κριτήρια εκπομπών Euro 6d EVAP-ISC-FCM. Το καταλυτικό σύστημα SCR (Selective Catalytic Reduction) χρησιμοποιεί AdBlue®, ένα υγρό με βάση την ουρία και το νερό, για τη μετατροπή των εκπομπών NO<sub>x</sub> της εξάτμισης σε άζωτο και νερό, ενώ το φίλτρο σωματιδίων DPF (Diesel Particulate Filter) κατακρατά στη συνέχεια πάνω από το 99% των στερεών σωματιδίων που εκπέμπονται από την εξάτμιση του οχήματος\*.

\*Για περισσότερες πληροφορίες σχετικά με την οικονομία καυσίμου και τις εκπομπές ρύπων, ανατρέξτε στην ενότητα των προδιαγραφών.

INTERNATIONAL  
**engine**  
+  
**POWERTRAIN**  
of the year awards 2019  
Presented by engine + powertrain technology international magazine

Sub 150 PS

[ukimediaevents.com/engineoftheyear](http://ukimediaevents.com/engineoftheyear)

250 Nm

100 PS

Από  
137 g/km\*\*

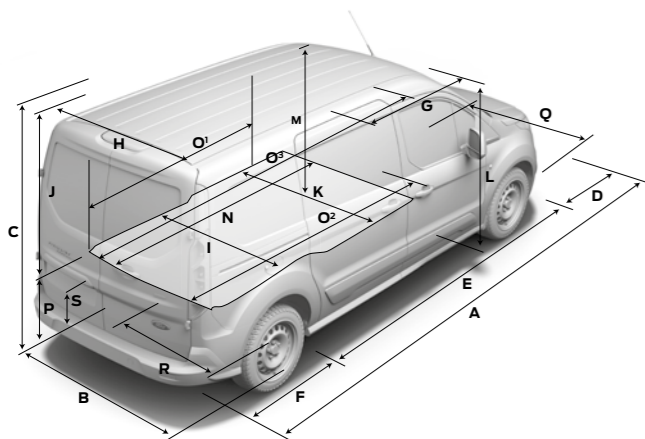
**ΟΙΚΟΝΟΜΙΑ ΚΑΙ ΔΥΝΑΜΗ****1.5 Ford EcoBlue diesel**

Ο κινητήρας diesel Ford EcoBlue 100 ίππων (74 kW) αναπτύσσει ροπή 250 Nm. Αυτό τον καθιστά ιδανική επιλογή για τη μεταφορά βαρέων φορτίων και τη χρήση ρυμουλκωμένων, και μάλιστα με εξαιρετική οικονομία καυσίμου από μόλις 5,1 λίτρα/100 km\*\* σε μικτό κύκλο οδήγησης.

\*\*Υπολογισμός σε συνδυασμένο κύκλο οδήγησης WLTP.

## Διαστάσεις (mm)

		Transit Connect L1	Transit Connect L2
<b>A</b>	Συνολικό μήκος	4425/4462*	4825/4862*
<b>B</b>	Συνολικό πλάτος (με καθρέφτες διπλωμένους)	1967	1967
<b>B</b>	Συνολικό πλάτος (με καθρέφτες)	2137	2137
<b>C</b>	Συνολικό ύψος (άφορτο)	1859/1863*	1847/1859*
<b>D</b>	Εμπρός πρόβολος	885	885
<b>E</b>	Μεταξόνιο	2662	3062
<b>F</b>	Πίσω πρόβολος	878	878
<b>G</b>	Πλάτος ανοίγματος πλαιϊνής πόρτας	615	833
<b>G</b>	Πλάτος ανοίγματος πλαιϊνής πόρτας (βαν με χώρισμα)	511	728
<b>H</b>	Πλάτος ανοίγματος πίσω πόρτας (κάτω από τη μέση)	1249	1249
<b>I</b>	Πλάτος χώρου φόρτωσης ανάμεσα στους θόλους των τροχών	1228	1228
<b>J</b>	Ύψος ανοίγματος πίσω πόρτας (στον κεντρικό άξονα του οχήματος)	1114	1114
<b>K</b>	Πλάτος χώρου φόρτωσης (στο δάπεδο)	1543	1496
<b>L</b>	Ύψος ανοίγματος πλαιϊνής πόρτας	1128	1128
<b>M</b>	Ύψος χώρου αποσκευών από το δάπεδο μέχρι την οροφή	1263	1263
<b>N</b>	Μήκος χώρου φόρτωσης (μέγιστο, μέχρι το χώρισμα)	1786	2152
<b>O1</b>	Μήκος χώρου φόρτωσης (με χώρισμα, φορτωμένο μέχρι τη μέση)	1558	1958
<b>O2</b>	Μήκος χώρου φόρτωσης (στο δάπεδο, μέχρι την πλάτη των εμπρός καθισμάτων)	1831	2231
<b>O3</b>	Μήκος φόρτωσης (μέγιστο, μέσα από το άνοιγμα του χωρίσματος)	3000	3400
<b>P</b>	Ύψος πρόσβασης στον χώρο φόρτωσης (άφορτο)	584/604*	581/607*
<b>Q</b>	Μετατόχιση εμπρός	1568	1568
<b>R</b>	Μετατόχιση πίσω	1582	1582
<b>S</b>	Απόσταση από το έδαφος (άφορτο)	153/178*	155/181*



## Διαστάσεις (mm)

	Transit Connect L1	Transit Connect L2
<b>Χωρητικότητα (m³)</b>		
Χωρητικότητα χώρου φόρτωσης (μέχρι το χώρισμα) (κατά VDA/SAE)	2,6/2,9	3,2/3,6
Χωρητικότητα χώρου φόρτωσης (χωρίς χώρισμα) (κατά SAE)	3,0	3,7
Χωρητικότητα χώρου φόρτωσης (χωρίς χώρισμα, με διπλωμένο το εμπρός κάθισμα) (κατά SAE)	3,7	4,4
<b>Κύκλος στροφής (m)</b>		
Στους τροχούς	11,0	12,2
Στον προφυλακτήρα	11,7	12,5
<b>Πρόσθετα στοιχεία</b>		
<b>Εσωτερικό καμπίνας</b>		
Ωφέλιμο ύψος οροφής	1190	1190
Μέγιστος ωφέλιμος χώρος για τα πόδια	1027	1027
Χώρος στο ύψος των ώμων	1464	1464
Χώρος στο ύψος των γοφών	1376	1376

L1 = Κοντό μεταξόνιο. L2 = Μακρύ μεταξόνιο. Όλες οι διαστάσεις δίνονται σε mm και υπόκεινται σε κατασκευαστικές ανοχές, αναφέρονται στα μοντέλα με τις ελάχιστες προδιαγραφές, χωρίς να περιλαμβάνουν πρόσθετο εξοπλισμό. Τα σχήματα αυτά είναι μόνο για αναφορά. Οι διαστάσεις μπορεί να διαφέρουν ανάλογα με το μοντέλο και τον εξοπλισμό. \*Active.

# ΑΞΙΟΠΟΙΗΣΤΕ ΤΟ ΝΕΟ ΣΑΣ FORD ΟΣΟ ΤΟ ΔΥΝΑΤΟΝ ΚΑΛΥΤΕΡΑ

Θέλουμε να σας βοηθήσουμε να αξιοποιήσετε όσο το δυνατόν καλύτερα το νέο σας Ford. Και για να γίνει αυτό, πρέπει να γνωρίζετε πόσο φορτίο έχει σχεδιαστεί να μεταφέρει με ασφάλεια, τόσο από άποψη βάρους όσο και άποψη όγκου. Οι Επίσημοι Έμποροι Ford μπορούν να σας προσφέρουν επαγγελματικές συμβουλές για τις προδιαγραφές των οχημάτων και να σας βοηθήσουν να επιλέξετε το κατάλληλο βαν, ανάλογα με τις επαγγελματικές σας ανάγκες και τα χρήματα που διαθέτετε.

Το Ford Transit Connect έχει σχεδιαστεί να μεταφέρει φορτίο – και μάλιστα πολύ

Η επιλογή ενός νέου βαν αποτελεί σημαντική απόφαση με πολλούς παράγοντες που πρέπει να ληφθούν υπόψη. Κάποιες επιλογές όπως η καταλληλότερη έκδοση, η κύρια χρήση του οχήματος και το μέγεθος του χώρου φόρτωσης μπορεί να είναι σχετικά απλές, άλλες όμως όπως ο υπολογισμός του ωφέλιμου φορτίου είναι πιο περίπλοκες.

#### Ωφέλιμο φορτίο

Για να υπολογίσετε το ωφέλιμο φορτίο πρέπει να γνωρίζετε δύο στοιχεία: Το μικτό βάρος του οχήματος (GVM) και το απόβαρο.

**Μικτό βάρος (GVM)** του οχήματος είναι το μέγιστο επιτρεπόμενο βάρος του οχήματος για να κυκλοφορήσει στον δρόμο όταν είναι φορτωμένο – περιλαμβάνει το βάρος του ίδιου του οχήματος, του βασικού εξοπλισμού, οδηγού και πληρώματος (υποθέτοντας βάρος 75 kg για κάθε άτομο), υγρών, καυσίμου με 90% πληρότητα ρεζερβουάρ (1 λίτρο πετρελαίου κίνησης = περίπου 0,85 kg), προαιρετικού εξοπλισμού, αξεσουάρ και φορτίου. Για μεγαλύτερη απλοποίηση, τα μοντέλα Ford Transit προσδιορίζονται ανάλογα με το μικτό τους βάρος. Για παράδειγμα, το μοντέλο 280 έχει μικτό βάρος 2.800 kg και το 300 μικτό βάρος 3.000 kg.

**Απόβαρο** είναι το βάρος ενός οχήματος βασικών προδιαγραφών, της έκδοσης Base, με υγρά και 90% πληρότητα ρεζερβουάρ, αλλά χωρίς οδηγό, πλήρωμα ή φορτίο.

**Ωφέλιμο φορτίο** είναι η διαφορά του μικτού βάρους μείον το απόβαρο.

**Μικτό βάρος οχήματος – απόβαρο = ωφέλιμο φορτίο**

Για να μπορέσετε λοιπόν να επιλέξετε το κατάλληλο όχημα για τις δικές σας ανάγκες, σας παραθέτουμε στη συνέχεια περισσότερες λεπτομέρειες για τους παράγοντες που μπορούν να επηρεάσουν το ωφέλιμο φορτίο του οχήματος. Οι παράγοντες αυτοί είναι, μεταξύ άλλων, οι εξής:

#### Οδηγός και πλήρωμα

Υπολογίζουμε το βάρος οδηγού και πληρώματος με βάση το τυπικό βάρος 75 kg ανά άτομο που ισχύει για τον κλάδο του αυτοκινήτου. Να θυμάστε πάντα ότι οδηγός και πλήρωμα δεν περιλαμβάνονται στο απόβαρο, έτσι όταν επιβιβάζονται στο όχημα το ωφέλιμο φορτίο του περιορίζεται ανάλογα.

#### Εργοστασιακές προαιρετικές επιλογές

Οι περισσότερες προαιρετικές εργοστασιακές επιλογές επηρεάζουν το ωφέλιμο φορτίο ενός οχήματος. Για παράδειγμα, το air condition μπορεί να προσθέσει περίπου 18 kg στο βάρος ενός οχήματος, περιορίζοντας ανάλογα το ωφέλιμο φορτίο του.

Επιλέγοντας όμως μονοθέσιο κάθισμα συνοδηγού, αντί του βασικού διθέσιου καθίσματος, το βάρος του οχήματος περιορίζεται κατά 12 kg περίπου, αυξάνοντας ανάλογα το ωφέλιμο φορτίο του.

#### Μοντέλα

Το απόβαρο που αναφέρεται σε αυτό το φυλλάδιο αφορά όχημα βασικών προδιαγραφών της έκδοσης Base, εκτός αν αναφέρεται κάτι διαφορετικό. Οι εκδόσεις Trend, Limited, Active και Sport έχουν γενικά μεγαλύτερο βάρος από το Base, λόγω του επιπλέον εξοπλισμού που διαθέτουν.

#### Κατασκευαστικές ανοχές

Λόγω διακυμάνσεων στην παραγωγική και κατασκευαστική διαδικασία, είναι μάλλον απίθανο δύο ίδια οχήματα να έχουν ακριβώς το ίδιο βάρος.

#### Αξεσουάρ και μετατροπές

Πρέπει να σκεφθείτε προσεκτικά αν πρόκειται να κάνετε οποιεσδήποτε επεμβάσεις στο όχημά σας μετά την παραλαβή του. Αξεσουάρ που μπορεί να τοποθετήσετε ή μετατροπές που μπορεί να κάνετε στο όχημα θα επηρεάσουν το ωφέλιμο φορτίο του.

Αν το ωφέλιμο φορτίο είναι κρίσιμης σημασίας για την επιχείρησή σας ή σκοπεύετε να μεταφέρετε φορτίο που προσεγγίζει τη μέγιστη μεταφορική ικανότητα του οχήματος, οι Επίσημοι Έμποροι Ford μπορούν να σας βοηθήσουν. Με την εμπειρία και τις γνώσεις που διαθέτουν, θα σας συμβουλευθούν για τις προδιαγραφές που πρέπει να έχει το όχημα που θα επιλέξετε, για να ικανοποιεί τις επαγγελματικές σας ανάγκες.

#### Διαμορφώστε το όχημά σας ανάλογα με τη δουλειά σας

Τα επαγγελματικά οχήματα Ford διατίθενται με μια ευρεία γκάμα βασικού εξοπλισμού και προαιρετικών επιλογών.

Οι Επίσημοι Έμποροι Ford θα σας επισημάνουν τα κατάλληλα χαρακτηριστικά του οχήματος για τις συγκεκριμένες επαγγελματικές σας ανάγκες, καθώς και όσα πρέπει να γνωρίζετε για την τοποθέτηση ειδικού εξοπλισμού και μετατροπές που μπορεί να χρειαστείτε μετά την πώληση.

Σημείωση Για τις μετατροπές αμαξοποιείου, η Ford διαθέτει το εγχειρίδιο τοποθέτησης αμαξωμάτων και εξοπλισμού (Body and Equipment Mounting Manual ή BEMM): @etis.ford.com &gt; information &gt; vehicle conversions.

## Βάρη και φορτία

	Καύσιμο	Κιβώτιο ταχυτήτων	Ωφέλιμο φορτίο (kg) <sup>90</sup>	Μικτό βάρος οχήματος (kg)	Απόβαρο χωρίς οδηγό (kg) <sup>1</sup>	Σκέψη διαφορικού <sup>90</sup>	Μέγιστο μικτό βάρος σιρμού με την αναφερόμενη σχέση διαφορικού (kg)	Μέγιστο βάρος ρυμουλκούμενου με φρένα (χωρίς φρένα) (kg)	Εκπομπές CO <sub>2</sub> (g/km) κατά WLTP	Κατανάλωση καυσίμου σε λίτρα/100 km <sup>90</sup> (σε συνδυασμένο κύκλο WLTP)
240 L1 Transit Connect										
1.5L Ford EcoBlue 100 PS (74 kW)	Diesel	6-τάχυτο μηχανικό	678-795	2375-2425	1580-1647	3,68	3500	1390 (750)	149-154	5,7-5,9
1.5L Ford EcoBlue 100 PS (74 kW)										
1.5L Ford EcoBlue 100 PS (74 kW)	Diesel	8-τάχυτο αυτόματο	678-795	2390-2455	1595-1727	3,8	3500	1390 (750)	157-161	6,0-6,2
250 L1 Transit Connect										
1.5L Ford EcoBlue 100 PS (74 kW)	Diesel	8-τάχυτο αυτόματο	678-795	2501	1706-1823	3,8	3500	1390 (750)	157-161	6,0-6,2
250 L2 Transit Connect										
1.5L Ford EcoBlue 100 PS (74 kW)	Diesel	6-τάχυτο μηχανικό	685-723	2501	1778-1816	3,8	3500	1390 (750)	153-157	5,8-6,0
1.5L Ford EcoBlue 100 PS (74 kW)										
1.5L Ford EcoBlue 100 PS (74 kW)	Diesel	8-τάχυτο αυτόματο	675-712	2501	1789-1826	3,68	3500	1390 (750)	160-164	6,1-6,3

**L1** = Κοντό μεταξόνιο. **L2** = Μακρύ μεταξόνιο.
**Σημείωση:** Όλοι οι κινητήρες βενζίνης είναι εφοδιασμένοι με καταλυτικό μετατροπέα. Όλοι οι κινητήρες diesel είναι εφοδιασμένοι με αυτοκαθαριζόμενο φίλτρο σωματιδίων αιθάλης cDPF (coated Diesel Particulate Filter).
**•<sup>1</sup> Απόβαρο** = Το βάρος του οχήματος με όλο τον εξοπλισμό του και πληρότητα 90% σε καύσιμα, λάδια και υγρά, αλλά χωρίς φορτίο, οδηγό και επιβάτες.
**Μικτό βάρος οχήματος (GVM)** = Το συνολικό επιτρεπόμενο βάρος του οχήματος, δηλαδή το απόβαρο συν το ωφέλιμο φορτίο, παρελκόμενα, καύσιμα, λάδια, υγρά, οδηγό και επιβάτες.
**Μικτό βάρος σιρμού (GTM)** = Το συνολικό επιτρεπόμενο βάρος του οχήματος με ρυμουλκούμενο, δηλαδή το μικτό βάρος του οχήματος (GVM) συν το ρυμουλκούμενο και το φορτίο του.
<sup>90</sup>**Ωφέλιμο φορτίο** = Το μικτό βάρος του οχήματος μείον το απόβαρο. Το απόβαρο που αναφέρεται, αφορά το βασικό μοντέλο με τον ελάχιστο εξοπλισμό. Τα μοντέλα Trend, Limited και Sport έχουν μεγαλύτερο απόβαρο και, επομένως, μικρότερο ωφέλιμο φορτίο λόγω του αυξημένου βασικού εξοπλισμού. Πρόσθετος προαιρετικός εξοπλισμός που μπορεί να τοποθετηθεί στο όχημα, περιορίζει ανάλογα το ωφέλιμο φορτίο. Πρέπει να σημειωθεί ότι το πραγματικό βάρος υπόκειται σε κατασκευαστικές ανοχές κάτι που μπορεί να έχει ως αποτέλεσμα διαφορές ανάμεσα στις τιμές που εμφανίζονται εδώ και το πραγματικό βάρος.
**Σημείωση:** Αποτελεί ευθύνη του οδηγού του οχήματος να βεβαιωθεί ότι το όχημα πληροί τις προϋποθέσεις του νόμου για κυκλοφορία στον δρόμο.

<sup>90</sup>Τα δηλούμενα στοιχεία κατανάλωσης καυσίμου και ηλεκτρικής ενέργειας, εκπομπών διοξειδίου του άνθρακα (CO<sub>2</sub>) και ηλεκτρικής εμπέλειας μετρούνται σύμφωνα με τις τεχνικές απαιτήσεις και προδιαγραφές των Ευρωπαϊκών Κανονισμών (EK) 715/2007 και (EK) 2017/1151 όπως έχουν τροποποιηθεί μέχρι σήμερα. Ελαφρά οχήματα που έχουν λάβει έγκριση τύπου με βάση την παγκόσμια εναρμονισμένη διαδικασία δοκιμών ελαφρών οχημάτων (Worldwide Harmonised Light Vehicles Test Procedure ή WLTP) θα διαθέτουν στοιχεία τόσο σύμφωνα με τον νέο ευρωπαϊκό κύκλο οδήγησης (New European Drive Cycle ή NEDC) όσο και κατά WLTP. Το πρότυπο WLTP θα αντικαταστήσει πλήρως το NEDC το αργότερο μέχρι τα τέλη του 2020. Η τυποποιημένη διαδικασία ελέγχου που εφαρμόζεται επιτρέπει τη σύγκριση μεταξύ τους οχημάτων διαφορετικών τύπων και διαφορετικών κατασκευαστών. Εκτός από την απόδοση στην κατανάλωση καυσίμου, η συμπεριφορά στην οδήγηση, καθώς και άλλοι μη τεχνικοί παράγοντες παίζουν ρόλο στη διαμόρφωση της κατανάλωσης καυσίμου και ηλεκτρικής ενέργειας, των εκπομπών CO<sub>2</sub> και της ηλεκτρικής εμπέλειας ενός οχήματος. Το CO<sub>2</sub> αποτελεί το βασικό αέριο του θερμοκηπίου που είναι υπεύθυνο για την υπερθέρμανση του πλανήτη. Ένας οδηγός για την εξοικονόμηση καυσίμου και τον περιορισμό των εκπομπών CO<sub>2</sub> ο οποίος περιλαμβάνει στοιχεία για όλα τα νέα μοντέλα επιβατικών αυτοκινήτων, διατίθεται δωρεάν σε κάθε σημείο πώλησης ή μπορείτε να τον κατεβάσετε από τη διεύθυνση http://www.seaa.gr

## Στοιχεία κινητήρων

	Κιβώτιο ταχυτήτων	Τεχνικά χαρακτηριστικά κινητήρα	Μέγιστη ισχύς <sup>ο</sup>	Μέγιστη ροπή <sup>ο</sup>
1.5L Ford EcoBlue 100 ίππων (74 kW) diesel κατά Euro 6d TEMP-EVAP-ISC	6-τάχυτο μηχανικό	4 κύλινδροι σε σειρά, δύο εκκεντροφόροι επικεφαλής (DOHC), 16 βαλβίδες, μπλοκ κυλίνδρων ελαφρού κράματος, ανοικτής κατασκευής (open deck), σύστημα άμεσου ψεκασμού τρίτης γενιάς με ηλεκτρομαγνητικά μπεκ, κοινού συλλέκτη (common rail), υπερπλήρωση με στροβιλοσυμπιεστή σταθερής γεωμετρίας με ψυγείο αέρα (turbo intercooler), αντλία λαδιού μεταβλητού εκτοπίσματος, θερμική παράκαμψη, διαιρούμενη ελαιολεκάνη, ηλεκτρονική μονάδα γκαζιού, ελεγχόμενο υδρόψυκτο ψυγείο αέρα	100 PS (74 kW)	250 Nm (2000-2500)
1.5L Ford EcoBlue 100 ίππων (74 kW) diesel κατά Euro 6d TEMP-EVAP-ISC	8-τάχυτο αυτόματο	4 κύλινδροι σε σειρά, δύο εκκεντροφόροι επικεφαλής (DOHC), 16 βαλβίδες, κορμός κυλίνδρων από αλουμίνιο, ανοικτής κατασκευής (open deck), σύστημα άμεσου ψεκασμού τρίτης γενιάς με ηλεκτρομαγνητικά μπεκ, κοινού συλλέκτη (common rail), υπερπλήρωση με στροβιλοσυμπιεστή σταθερής γεωμετρίας με ψυγείο αέρα (turbo intercooler), αντλία λαδιού μεταβλητού εκτοπίσματος, θερμική παράκαμψη, διαιρούμενη ελαιολεκάνη, ηλεκτρονική μονάδα γκαζιού, ελεγχόμενο υδρόψυκτο ψυγείο αέρα	100 PS (74 kW)	250 Nm (2000-2500)

<sup>ο</sup>Δοκιμή κατά ISO 1585. **Σημείωση:** Όλοι οι κινητήρες diesel είναι εφοδιασμένοι με αυτοκαθαριζόμενο φίλτρο σωματιδίων αιθάλης cDPF (coated Diesel Particulate Filter).

## Διαθέσιμα μοντέλα

		L1				L2			
	Κιβώτιο ταχυτήτων	Trend	Limited	Sport	Active	Trend	Limited	Sport	Active
Ford Transit Connect Van									
1.5L Ford EcoBlue Dsl 100 PS (74 kW)	6-τάχυτο μηχανικό	●	●	●	●	●	●	●	●
1.5L Ford EcoBlue Dsl 100 PS (74 kW)	8-τάχυτο αυτόματο	●	●	●	●	●	●	●	●

● = Διατίθεται. **Σημείωση:** Όλοι οι κινητήρες diesel είναι εφοδιασμένοι με αυτοκαθαριζόμενο φίλτρο σωματιδίων αιθάλης cDPF (coated Diesel Particulate Filter). **L1** = Κοντό μεταξόνιο. **L2** = Μακρύ μεταξόνιο.

## Εξωτερική εμφάνιση και στυλ

	L1				L2				
	Trend	Limited	Sport	Active	Trend	Limited	Sport	Active	MFC
Ζάντες									
Ελαφρού κράματος – 16"×6½" με φινιρίσμα Sparkle Silver και ελαστικά 205/60* (Βασικός εξοπλισμός στο Van L2 Trend HP)	○	●	–	–	●/○	●	–	–	D2XA1
Ελαφρού κράματος – 17"×6½" Sport με βαμμένο/φρεζαριστό φινιρίσμα Foundry Black και ελαστικά 215/55*	–	–	●	–	–	–	●	–	D2YGU
Ελαφρού κράματος – 17"×6½" Active με βαμμένο/φρεζαριστό φινιρίσμα Foundry Black και ελαστικά 215/55*	–	–	–	●	–	–	–	●	D2YFU
Κιτ επισκευής ελαστικών	●	●	●	●	●	●	●	●	AHTAB/D17AA/J41AB
Χαλύβδινη ρεζέρβα	○	○	○	○	○	○	○	○	D17AD
Σχεδιαστικά χαρακτηριστικά									
Sport Styling Pack – Περιλαμβάνει σπορ λωρίδες εμπρός και πίσω, κάτω σπόιλερ εμπρός και πίσω	–	–	●	–	–	–	●	–	ACLA4
Προφυλακτήρας εμπρός – Στο χρώμα του αμαξώματος	●	●	●	●	●	●	●	●	CLFGF
Ποδιά εμπρός – Ασημί	–	–	–	●	–	–	–	●	–
Μάσκα εμπρός – Στο δικό της χρώμα	●	●	●	–	●	●	●	–	BLDCX
Εμπρός μάσκα – Μαύρο πλέγμα	–	–	–	●	–	–	–	●	BLDAV
Προφυλακτήρες – Πίσω προφυλακτήρας στο δικό του χρώμα	●	●	–	●	●	●	–	●	CLMCC
Προφυλακτήρας πίσω – Στο χρώμα του αμαξώματος	–	–	●	–	–	–	●	–	CLMAK
Προφυλακτήρες – Γωνίες πίσω προφυλακτήρα στο χρώμα του αμαξώματος	●	●	●	●	●	●	●	●	CLEAC
Ποδιά πίσω – Ασημί (όχι με κοτσαδόρο)	–	–	–	●	–	–	–	●	–
Μαύρη ετικέτα σε όλο το πλάτος των πίσω θυρών με το λογότυπο Active	–	–	–	●	–	–	–	●	–
Καλύμματα θόλων των τραχιών – Στο δικό τους χρώμα	–	–	–	●	–	–	–	●	–
Πλευρικά προστατευτικά – Φαρδιά, στο δικό τους χρώμα	●	–	–	●	●	–	–	●	BMBAC
Πλευρικά προστατευτικά – Φαρδιά, στο χρώμα του αμαξώματος	–	●	●	–	–	●	●	–	BMBBL
Λαβές θυρών – Στο δικό τους χρώμα	●	–	–	–	●	–	–	–	CAAAE
Λαβές θυρών – Στο χρώμα του αμαξώματος	–	●	●	●	–	●	●	●	CAAAC
Λαβές θυρών και πόρτας χώρου φόρτωσης – Στο δικό τους χρώμα	●	–	–	–	●	–	–	–	CACAF
Λαβές θυρών και πόρτας χώρου φόρτωσης – Στο χρώμα του αμαξώματος	–	●	●	●	–	●	●	●	CACAC
Λασπητήρες – Εμπρός/Πίσω	○	○	–	–	○	○	–	–	A3EAB
Ράγες οροφής	○	○	○	●	○	○	○	●	BLYA3

● = Βασικός εξοπλισμός. ○ = Προαιρετική επιλογή με πρόσθετο κόστος. □ = Σε προαιρετικό πακέτο με πρόσθετο κόστος. L1 = Κοντό μεταξόνιο. L2 = Μακρύ μεταξόνιο. \*Οι ζάντες που επιλέξατε θα φέρουν ελαστικά αυτού του μεγέθους, αλλά δεν μπορείτε να επιλέξετε μάρκα ελαστικών.

## Οδηγική εμπειρία

	L1				L2					MFC
	Trend	Limited	Sport	Active	Trend	Limited	Sport	Active		
<b>Υποβοήθηση του οδηγού</b>										
Αισθητήρες απόστασης στάθμευσης – Πίσω	○	●	●	●	○	●	●	●		HNKAB
Active Park Assist – Σύστημα υποβοήθησης στάθμευσης (μόνο με σύστημα πληροφόρησης και ψυκαγωγίας SYNC 3, περιλαμβάνει αισθητήρες απόστασης στάθμευσης εμπρός και πίσω)	○	○	○	○	○	○	○	○		HNSAC
Blind Spot Information System (BLIS) – Σύστημα επιτήρησης τυφλών σημείων	○	○	○	○	○	○	○	○		HLLAD
Κάμερα οπισθοπορείας με προβολή της εικόνας στον εσωτερικό καθρέφτη	○	○	○	–	○	○	○	–		J3KAM
Κάμερα οπισθοπορείας με προβολή της εικόνας στην κεντρική οθόνη (περιλαμβάνεται σε πακέτα με σύστημα ήχου και επικοινωνίας SYNC 3)	□	□	□	●	□	□	□	●		J3KAB
Cruise control – Σύστημα σταθερής ταχύτητας με ρυθμιζόμενο σύστημα περιορισμού της ταχύτητας	○	●	●	●	○	●	●	●		GTDAJ
Cruise control – Σύστημα σταθερής ταχύτητας με αναγνώριση οδικής σήμανσης Traffic Sign Recognition (TSR) και ρυθμιζόμενο σύστημα περιορισμού της ταχύτητας	○	○	○	○	○	○	○	○		GTDAY
Adaptive Cruise Control (ACC) – Αυτορρυθμιζόμενο σύστημα σταθερής ταχύτητας με αναγνώριση οδικής σήμανσης Traffic Sign Recognition (TSR) και υποβοήθηση έναντι σύγκρουσης Pre-Collision Assist (PCA) με ανίχνευση πεζών και δικυκλιστών, και αυτόματο φρενάρισμα Active Braking	○	○	○	○	○	○	○	○		GTDAZ
Pre-Collision Assist (PCA) – Υποβοήθηση έναντι σύγκρουσης με ανίχνευση πεζών και δικυκλιστών, αυτόματο φρενάρισμα και υποβοήθηση διατήρησης λωρίδας Lane Keeping Aid (LKA) (περιλαμβάνεται στο αυτορρυθμιζόμενο σύστημα σταθερής ταχύτητας Adaptive Cruise Control (ACC)	○	○	○	○	○	○	○	○		FBFAB
Lane Keeping Aid (LKA) – Υποβοήθηση διατήρησης λωρίδας, περιλαμβάνει προειδοποίηση για διερχόμενο όχημα (CTA), αναγνώριση οδικής σήμανσης (TSR), αυτόματη αλλαγή μεγάλης σκάλας προβολών Auto High Beam (AHB), αυτόματους υαλοκαθαριστήρες με αισθητήρα βροχής, θερμαινόμενο παρμπρίζ Quickclear, προβολείς ομίχλης εμπρός και έλεγχο επαγρύπνησης του οδηγού Driver Alert (DAC)	○	○	○	○	○	○	○	○		FBFAC
Lane Keeping Aid (LKA) – Υποβοήθηση διατήρησης λωρίδας, περιλαμβάνει αναγνώριση οδικής σήμανσης (TSR), αυτόματη αλλαγή μεγάλης σκάλας προβολών Auto High Beam (AHB), αυτόματους υαλοκαθαριστήρες με αισθητήρα βροχής, θερμαινόμενο παρμπρίζ Quickclear, προβολείς ομίχλης εμπρός και έλεγχο επαγρύπνησης του οδηγού Driver Alert (DAC)	○	○	○	○	○	○	○	○		HLNAB
Traffic Sign Recognition (TSR) – Αναγνώριση οδικής σήμανσης (πινακίδων ορίου ταχύτητας) (περιλαμβάνεται με ρυθμιζόμενο σύστημα περιορισμού της ταχύτητας)	□	□	□	□	□	□	□	□		HLQAB
Trailer Sway Control (TSC) – Σύστημα ελέγχου αναδίπλωσης ρυμουλκουμένου (περιλαμβάνεται με πακέτο κοτσαδόρου)	□	□	□	□	□	□	□	□		C2DAB
Electric power-assisted steering (EPAS) – Ηλεκτρικό σύστημα υποβοήθησης του τιμονιού	●	●	●	●	●	●	●	●		–
Hill Start Assist (HSA) – Υποβοήθηση εκκίνησης στην ανηφόρα <sup>2)</sup>	●	●	●	●	●	●	●	●		A54AB

## Οδηγική εμπειρία

	L1				L2					MFC
	Trend	Limited	Sport	Active	Trend	Limited	Sport	Active		
<b>Εξωτερικός φωτισμός</b>										
Προβολείς ομίχλης – Εμπρός	●	–	–	–	●	–	–	–		JBKAB
Προβολείς ομίχλης – Εμπρός, με στατικούς λαμπτήρες στροφής	○	●	●	●	○	●	●	●		JBKAL
Φώτα ομίχλης – Πίσω	●	●	●	●	●	●	●	●		JDJAB
Προβολείς – Αλογόνου, φώτα πορείας, πίσω φως ομίχλης, φως όπισθεν	●	●	●	●	●	●	●	●		JBBAB
Προβολείς – Υψηλής έντασης Bi-Xenon HID (High Intensity Discharge) με φώτα ημέρας LED	○	○	○	○	○	○	○	○		JBBAC
Αυτόματοι προβολείς	○	●	●	●	○	●	●	●		JEDAD
Προβολείς – Αυτόματη αλλαγή μεγάλης σκάλας προβολών Auto High Beam (AHB) (με αυτόματους υαλοκαθαριστήρες)	○	○	○	○	○	○	○	○		JEDAF/CFFAE
Προβολείς – Φωτισμός συνοδείας	–	●	●	●	–	●	●	●		JB1AB
Προβολείς – Φώτα ημέρας	●	●	●	●	●	●	●	●		JBCAB
<b>Ανάρτηση</b>										
Twist Beam – Πίσω ανάρτηση με δοκό στρέψης	●	●	●	●	●	●	●	●		–
Υπεριψωμένη ανάρτηση	–	–	–	●	–	–	–	●		–
<b>Όργανα και χειριστήρια</b>										
Tyre Pressure Monitoring System (TPMS) – Σύστημα παρακολούθησης της πίεσης των ελαστικών	○	○	○	○	○	○	○	○		HJCAB
Ρυθμιζόμενη κλίση και ύψος κολόνας τιμονιού (πάνω/κάτω, εμπρός/πίσω)	●	●	●	●	●	●	●	●		GRAAF

● = Βασικός εξοπλισμός. ○ = Προαιρετική επιλογή με πρόσθετο κόστος. □ = Σε προαιρετικό πακέτο με πρόσθετο κόστος. L1 = Κοντό μεταξόνιο. L2 = Μακρύ μεταξόνιο.<sup>2)</sup>Εξοπλισμός υποβοήθησης του οδηγού.

## Επιδόσεις και οικονομία

	L1				L2				MFC
	Trend	Limited	Sport	Active	Trend	Limited	Sport	Active	
<b>Κινητήρας</b>									
Σύστημα ανεφοδιασμού καυσίμου Ford Easy Fuel χωρίς τάπα ρεζερβουάρ	●	●	●	●	●	●	●	●	-
Χωρητικότητα ρεζερβουάρ καυσίμου – 60 λίτρα	●	●	●	●	●	●	●	●	-
Δοχείο AdBlue® – 17 λίτρα (μόνο για κινητήρες diesel)	●	●	●	●	●	●	●	●	-
6-τάχυτο μηχανικό	●	●	●	●	●	●	●	●	TR-EB
8-τάχυτο αυτόματο	○	○	○	○	○	○	○	○	TR-GM
<b>Τεχνολογία</b>									
Ενεργό διάφραγμα μάσκας	●	●	●	●	●	●	●	●	BLHAB
Auto-Start-Stop – Σύστημα αυτόματης διακοπής/εκκίνησης του κινητήρα όταν σταματά το όχημα	●	●	●	●	●	●	●	●	DECAU
EcoSelect – Χειροκίνητα επιλεγόμενη οικονομική λειτουργία (με μηχανικό κιβώτιο ταχυτήτων)	●	●	●	●	●	●	●	●	FLNAM
EcoMode – Παρακολουθεί τον τρόπο που η συμπεριφορά στην οδήγηση επηρεάζει την κατανάλωση καυσίμου	○	●	●	●	○	●	●	●	HECAC
Μηχανικό διαφορικό περιορισμένης ολίσθησης (mLSD)	○	○	○	○	○	○	○	○	EGKAC

● = Βασικός εξοπλισμός. ○ = Προαιρετικός εξοπλισμός με πρόσθετο κόστος.

## Άνεση και ευκολία

	L1				L2				MFC
	Trend	Limited	Sport	Active	Trend	Limited	Sport	Active	
<b>Εσωτερική εργονομία</b>									
2 ποτηροθήκες εμπρός	●	●	●	●	●	●	●	●	B5ZAE
Κεντρική κονσόλα διθέσιου καθίσματος συνοδηγού με αποθηκευτικό χώρο κάτω από το κάθισμα (μόνο με διθέσιο κάθισμα συνοδηγού)	□	□	□	□	□	□	□	□	B5WCC
Εσωτερική επένδυση θυρών (εσωτερικές λαβές θυρών με ασημί φινιρίσμα)	●	●	●	●	●	●	●	●	BCMAC
Υποβραχιόνιο θυρών από PVC	●	-	-	-	●	-	-	-	BCZAG
Υποβραχιόνιο θυρών με επένδυση από μαλακό ύφασμα	-	●	●	●	-	●	●	●	BCZAL
Εταζέρα οροφής	●	●	●	●	●	●	●	●	JATAB
Σκιάδιο οδηγού – Με καθρέφτη με κάλυμμα και θήκη για εισπήρια	●	●	●	●	●	●	●	●	BCAAZ
Σκιάδιο συνοδηγού	●	●	●	●	●	●	●	●	BCBAB
<b>Συστήματα ήχου και επικοινωνίας</b>									
Ραδιόφωνο με ψηφιακό δέκτη DAB, 4 ηχεία εμπρός, υποδοχή USB, δυνατότητα αναπαραγωγής MP3 και ασύρματη σύνδεση Bluetooth®	●	-	-	-	●	-	-	-	ICFAC
Ραδιόφωνο με ψηφιακό δέκτη DAB, οθόνη 4.2" TFT, 4 ηχεία εμπρός, δυνατότητα αναπαραγωγής MP3, ασύρματη σύνδεση Bluetooth®, υποδοχή USB και κλήση έκτακτης ανάγκης**	○	●	●	-	○	●	●	-	ICFFZ
Ραδιόφωνο με ψηφιακό δέκτη DAB, οθόνη αφής 6" TFT χωρίς σύστημα πλοήγησης, 4 ηχεία εμπρός, δυνατότητα αναπαραγωγής MP3 και Ford SYNC 3 με κλήση έκτακτης ανάγκης**, ασύρματη σύνδεση Bluetooth®, 2 υποδοχές USB και σταθερή κάμερα οπισθοπορείας	○	○	○	●	○	○	○	●	ICFAL
Ραδιόφωνο με ψηφιακό δέκτη DAB, οθόνη αφής 6" TFT με σύστημα πλοήγησης, 4 ηχεία εμπρός, δυνατότητα αναπαραγωγής MP3 και Ford SYNC 3 με κλήση έκτακτης ανάγκης**, ασύρματη σύνδεση Bluetooth®, 2 υποδοχές USB και σταθερή κάμερα οπισθοπορείας	○	○	○	○	○	○	○	○	ICFAK
FordPass Connect (ενσωματωμένο modem)	●	●	●	●	●	●	●	●	IEPAM
Χειριστήρια ηχοσυστήματος στο τιμόνι	●	●	●	●	●	●	●	●	IGBAB
<b>Κλιματισμός</b>									
Air Condition	●	-	-	-	●	-	-	-	AC--S
Dual-zone Electronic Automatic Temperature Control (DEATC) – Αυτόματο διζωνικό ηλεκτρονικό σύστημα κλιματισμού με ηλεκτρονικό σύστημα ανακυκλοφορίας	○	●	●	●	○	●	●	●	AC--G

● = Βασικός εξοπλισμός. ○ = Προαιρετική επιλογή με πρόσθετο κόστος. □ = Σε προαιρετικό πακέτο με πρόσθετο κόστος. L1 = Κοντό μεταξόνιο. L2 = Μακρύ μεταξόνιο. Τα λογότυπα και η ονομασία Bluetooth® είναι σήματα κατατεθέντα της Bluetooth SIG, Inc. και οποιαδήποτε χρήση από τη Ford Motor Company γίνεται κατόπιν άδειας. Άλλα εμπορικά σήματα και εμπορικές ονομασίες ανήκουν στους αντίστοιχους κατόχους τους. \*\*Το σύστημα κλήσης έκτακτης ανάγκης Ford Emergency Assistance είναι ένα πρωτοποριακό σύστημα του Ford SYNC που χρησιμοποιεί κινητό τηλέφωνο ασύρματα συνδεδεμένο μέσω Bluetooth® για να καλέσει αυτόματα το τοπικό κέντρο πολιτικής προστασίας μετά από σύγκρουση που θα κάνει κάποιον αερόσακο να ανοίξει ή την αντλία καυσίμου να κλείσει αυτόματα. Το σύστημα λειτουργεί σε περισσότερες από 40 Ευρωπαϊκές χώρες και περιφέρειες.

## Άνεση και ευκολία

	L1				L2				MFC
	Trend	Limited	Sport	Active	Trend	Limited	Sport	Active	
<b>Εσωτερικός φωτισμός</b>									
Εσωτερικός φωτισμός – Πλαφονιέρα οροφής με 2 φώτα ανάγνωσης εμπρός	●	●	●	●	●	●	●	●	JCFAC
Εσωτερικός φωτισμός – Φωτισμός στο ντουλάπι του ταμπλό	–	●	●	●	–	●	●	●	JCLAB
Πλαφονιέρα φωτισμού στον χώρο φόρτωσης	●	–	–	–	●	–	–	–	JCMAB
Πλαφονιέρα φωτισμού στον χώρο φόρτωσης – LED	○	●	●	●	○	●	●	●	JCMAD
<b>Καθίσματα</b>									
Κάθισμα οδηγού χειροκίνητα ρυθμιζόμενο με 4 ρυθμίσεις (εμπρός/πίσω, πάνω/κάτω) και ρύθμιση κλίσης της πλάτης	●	●	●	●	●	●	●	●	BYPAD
Κάθισμα συνοδηγού χειροκίνητα ρυθμιζόμενο με 2 ρυθμίσεις (εμπρός/πίσω) και ρύθμιση κλίσης της πλάτης (εκτός του διθέσιου καθίσματος συνοδηγού)	●	●	●	●	●	●	●	●	BYQAB
Διθέσιο κάθισμα συνοδηγού – Ανακλινόμενο/κατακλινόμενο/αναδιπλούμενο σε όρθια θέση ή στο δάπεδο σε συνδυασμό με διαμπερές χώρισμα	○	○	○	○	○	○	○	○	FS--G
Στήριξη της μέσης στο κάθισμα του οδηγού	●	●	●	●	●	●	●	●	BWRAB
<b>Όργανα και χειριστήρια</b>									
Εξωτερικοί καθρέφτες – Στο δικό τους χρώμα	●	–	–	●	●	–	–	●	BSLAF
Εξωτερικοί καθρέφτες – Στο χρώμα του αμαξώματος	–	●	●	–	–	●	●	–	BSLAC
Εξωτερικοί καθρέφτες – Ηλεκτρικά ρυθμιζόμενοι και θερμαινόμενοι	●	–	–	–	●	–	–	–	BSHAX
Εξωτερικοί καθρέφτες – Ηλεκτρικά ρυθμιζόμενοι, θερμαινόμενοι και αναδιπλούμενοι, αναδιπλώνονται αυτόματα όταν κλειδώνει το όχημα	○	●	●	●	○	●	●	●	BSHAZ
Εξωτερικοί καθρέφτες – Ηλεκτρικά ρυθμιζόμενοι και θερμαινόμενοι, σε συνδυασμό με σύστημα επιτήρησης τυφλών σημείων Blind Spot Information System (BLIS)	□	□	□	□	□	□	□	□	BSHEI/HLLAD
Εξωτερικοί καθρέφτες – Βασικού μεγέθους	●	●	●	●	●	●	●	●	BSYAB
Υαλοκαθαριστήρες – Εμπρός, με σύστημα πλυσίματος, 2 ταχυτήτων με διακοπόμενη λειτουργία	●	–	–	–	●	–	–	–	CFFAB
Υαλοκαθαριστήρες – Εμπρός, με σύστημα πλυσίματος, αυτόματοι με αισθητήρα βροχής (σε συνδυασμό με αυτόματους προβολείς)	□	●	●	●	□	●	●	●	CFFAE
Υαλοκαθαριστήρες – Πίσω, με σύστημα πλυσίματος στα παράθυρα	○	○	○	○	○	○	○	○	CFEAB
Λαβή μοχλού ταχυτήτων – Από πολυουρεθάνη	●	–	–	–	●	–	–	–	CAEBK
Λαβή μοχλού ταχυτήτων – Δερμάτινη	–	●	●	●	–	●	●	●	CAEAB/CAEBM
Τιμόνι – 4 ακτίνων με επένδυση από πολυουρεθάνη και μαύρα ένθετα διακοσμητικά	●	–	–	–	●	–	–	–	GTAAJ
Τιμόνι – 4 ακτίνων δερμάτινο (περιλαμβάνεται με όλες τις εκδόσεις cruise control σε Base και Trend)	□	●	●	●	□	●	●	–	GTABU

## Άνεση και ευκολία

	L1				L2				MFC
	Trend	Limited	Sport	Active	Trend	Limited	Sport	Active	
<b>Τιμόνι – 4 ακτίνων με δερμάτινη επένδυση και ραφή Nordic Blue (με ραφή στο ίδιο χρώμα στο κάλυμμα του μοχλού ταχυτήτων)</b>	–	–	–	●	–	–	–	●	GTABU
Αναλογικός πίνακας οργάνων	●	●	●	–	●	●	●	–	HCAAG
Αναλογικός πίνακας οργάνων υψηλής σειράς (με αναγνώριση οδικής σήμανσης Traffic Sign Recognition (TSR) και σύστημα ήχου με κεντρική οθόνη αφής TFT)	□	□	□	●	□	□	□	●	HCAAJ
Υπολογιστής ταξιδιού/καυσίμου	●	●	●	●	●	●	●	●	HEBAD
<b>Τεχνολογία</b>									
MyKey – Σύστημα παραμετροποίησης των ρυθμίσεων του οχήματος ανάλογα με το κλειδί που χρησιμοποιείται	○	○	○	○	○	○	○	○	A64AB
Εσωτερικός καθρέφτης – Τοποθετημένος στο παρμπρίζ (σε συνδυασμό με πίσω πόρτες με παράθυρα και χώρισμα με παράθυρο στο Van)	●	●	●	●	●	●	●	●	BSBAB
<b>Προαιρετικά πακέτα</b>									
Πακέτο καπνιστή	○	○	○	○	○	○	○	○	J3CAB

● = Βασικός εξοπλισμός. ○ = Προαιρετική επιλογή με πρόσθετο κόστος. □ = Σε προαιρετικό πακέτο με πρόσθετο κόστος. L1 = Κοντό μεταξόνιο. L2 = Μακρύ μεταξόνιο. Τα λογότυπα και η ονομασία Bluetooth® είναι σήματα κατατεθέντα της Bluetooth SIG, Inc. και οποιαδήποτε χρήση από τη Ford Motor Company γίνεται κατόπιν άδειας. Άλλα εμπορικά σήματα και εμπορικές ονομασίες ανήκουν στους αντίστοιχους κατόχους τους. \*\*Το σύστημα κλήσης έκτακτης ανάγκης Ford Emergency Assistance είναι ένα πρωτοποριακό σύστημα του Ford SYNC που χρησιμοποιεί κινητό τηλέφωνο ασύρματα συνδεδεμένο μέσω Bluetooth® για να καλέσει αυτόματα το τοπικό κέντρο πολιτικής προστασίας μετά από σύγκρουση που θα κάνει κάποιο αερόσακο να ανοίξει ή την αντλία καυσίμου να κλείσει αυτόματα. Το σύστημα λειτουργεί σε περισσότερες από 40 Ευρωπαϊκές χώρες και περιφέρειες.



## Ασφάλεια και προστασία

	L1				L2				MFC
	Trend	Limited	Sport	Active	Trend	Limited	Sport	Active	
<b>Ασφάλεια</b>									
Φώτα φρένων τοποθετημένα ψηλά πίσω	●	●	●	●	●	●	●	●	JDDAB
Ζώνες ασφαλείας – Εμπρός, οδηγού και συνοδηγού, 3 σημείων με προεντατήρες, ρύθμιση του ύψους και μηχανισμό περιορισμού του φορτίου	●	●	●	●	●	●	●	●	CPTAB
Ζώνες ασφαλείας – Μαύρες	●	●	●	●	●	●	●	●	CPPA5
Ζώνες ασφαλείας – Υπενθύμιση ζώνης ασφαλείας οδηγού και συνοδηγού*	●	●	●	●	●	●	●	●	BY5AI
Αερόσακοι – Αερόσακος οδηγού	●	●	●	●	●	●	●	●	CPGAB
Αερόσακοι – Αερόσακος συνοδηγού* <sup>♦</sup> , απενεργοποιείται από τον πίνακα οργάνων	○	○	○	○	○	○	○	○	CPHAB/CPQAB
Αερόσακοι – Πλευρικοί αερόσακοι οδηγού και συνοδηγού (πλευρικοί και θώρακα)	□	□	□	□	□	□	□	□	CPMAB/CPNAB
Παρμπρίζ – Προστασία από αντανακλάσεις, προστασία από την υπέρυθρη ακτινοβολία	●	●	●	●	●	●	●	●	B2RAK
<b>Προστασία</b>									
Ξεκλείδωμα οχήματος μεταφοράς φορτίου – Πρώτα οι πόρτες της εμπρός σειράς και μετά οι υπόλοιπες πόρτες	●	●	●	●	●	●	●	●	CB4AB
Κλείδωμα – Αυτόματο επανακλείδωμα	●	●	●	●	●	●	●	●	CB1AB
Κουμπί εκκίνησης χωρίς κλειδί ‘Ford Power’	–	●	●	●	–	●	●	●	CBGAJ
Κλείδωμα – 1 τηλεχειριστήριο με κλειδί και 1 απλό κλειδί	●	–	–	–	●	–	–	–	CADAE/CBFAB
Κλείδωμα – 2 τηλεχειριστήρια με κλειδί (δεν περιλαμβάνεται απλό κλειδί)	○	●	●	●	○	●	●	●	CADAF/CBFAK
Περιμετρικός αντικλεπτικός συναγερμός	○	○	○	○	○	○	○	○	HNAAD
Συναγερμός Thatcham Cat 1	○	○	○	○	○	○	○	○	HNAAG
Passive Anti-Theft System (PATS) – Παθητικό σύστημα αντικλεπτικής προστασίας	●	●	●	●	●	●	●	●	HNDAF

## Ασφάλεια και προστασία

	L1				L2				MFC
	Trend	Limited	Sport	Active	Trend	Limited	Sport	Active	
<b>Φρένα</b>									
Υδραυλικά δισκόφρενα και στους 4 τροχούς	●	●	●	●	●	●	●	●	FBAAD
Emergency Brake Warning (EBW) – Φώτα απότομου φρεναρίσματος (τα φώτα των φρένων αρχίζουν αυτόματα να αναβοσβήνουν όταν το όχημα φρενάρει απότομα)	●	●	●	●	●	●	●	●	FCCAB
Σύστημα πέδησης με ηλεκτρονικό σύστημα ευστάθειας (ESC) και σταθεροποίηση σε πλάγιο άνεμο	○	○	○	○	○	○	○	○	FEAA2
Anti-lock braking system (ABS) – Σύστημα αντιμπλοκαρίσματος των φρένων με ηλεκτρονική κατανομή πέδησης Electronic Brake-force Distribution (EBD) και ηλεκτρονικό σύστημα ευστάθειας Electronic Stability Control (ESC)	●	●	●	●	●	●	●	●	FEAAN
Emergency Brake Assist (EBA) – Έκτακτη υποβοήθηση πέδησης	●	●	●	●	●	●	●	●	FCBAD

● = Βασικός εξοπλισμός. ○ = Προαιρετική επιλογή με πρόσθετο κόστος. □ Σε προαιρετικό πακέτο με πρόσθετο κόστος. L1 = Κοντό μεταξόνιο. L2 = Μακρύ μεταξόνιο.

<sup>♦</sup>**Σημείωση:** Δεν πρέπει ποτέ να τοποθετείται στη θέση του συνοδηγού παιδικό κάθισμα στραμμένο προς τα πίσω, όταν το όχημα είναι εξοπλισμένο με αερόσακο συνοδηγού που είναι ενεργοποιημένος.

\*Υπενθύμιση ζώνης ασφαλείας για τα οχήματα με διθέσιο κάθισμα συνοδηγού από το τρίτο τρίμηνο του 2021.

## Λειτουργικά χαρακτηριστικά

	L1				L2				MFC
	Trend	Limited	Sport	Active	Trend	Limited	Sport	Active	
<b>Αμάξωμα</b>									
Πόρτες – Πόρτα φόρτωσης στην πλευρά του πεζοδρομίου	●	●	●	●	●	●	●	●	A4LAB
Πόρτες – Πόρτα φόρτωσης και στις δύο πλευρές	○	○	○	○	○	○	○	○	A4LAC
Πόρτες – Πίσω πόρτες με δύο φύλλα ανοιγόμενα προς τα έξω έως τις 180 μοίρες	●	●	●	●	●	●	●	●	A6KAB/ A6LAD
Πόρτες – Πίσω πόρτα χώρου φόρτωσης ανοιγόμενη προς τα πάνω, με θερμαινόμενο κρύσταλλο	○	○	–	○	○	○	–	○	A6KAC/ AALNP
Παράθυρα με θερμαινόμενο κρύσταλλο στα δύο φύλλα των πίσω θυρών του χώρου φόρτωσης	○	○	○	○	○	○	○	○	B3HAC
Παράθυρο οδηγού – Ηλεκτρικό, κατεβαίνει σε μία κίνηση	●	–	–	–	●	–	–	–	B2CAG
Παράθυρο οδηγού – Ηλεκτρικό, ανεβαίνει και κατεβαίνει σε μία κίνηση	–	●	●	●	–	●	●	●	B2CAF
<b>Μοκέτα και επενδύσεις</b>									
Επένδυση δαπέδου – από ελαστικό υλικό	●	●	●	●	●	●	●	●	BBKAC
Καλύμματα μαρσιπέ στις πόρτες εμπρός – με γυαλιστερό φινίρισμα ανοξείδωτου χάλυβα και το λογότυπο του Active	–	–	–	●	–	–	–	●	–
<b>Ηλεκτρικό σύστημα</b>									
Πρίζα 12 V – Στην κονσόλα δαπέδου εμπρός	●	●	●	●	●	●	●	●	J3AAB
Πρίζα 12 V – Στον χώρο φόρτωσης	○	○	○	○	○	○	○	○	J3FAD
Μετασχηματιστής 230 V	○	○	○	○	○	○	○	○	HUKAD
Μπαταρία βαρέος τύπου	●	●	●	●	●	●	●	●	HTAAC
<b>Εξωτερικά λειτουργικά χαρακτηριστικά</b>									
Δακτύλιοι ρυμούλκησης – Εμπρός και πίσω	●	●	●	●	●	●	●	●	–
Αποσπώμενος κοτσαδόρος – Περιλαμβάνει 13-πινη φίσα και σύστημα ελέγχου αναδίπλωσης ρυμούλκουμένου Trailer Sway Control (TSC)	○	○	○	○	○	○	○	○	C1MAC
Πακέτο προεγκατάστασης κοτσαδόρου	○	○	○	○	○	○	○	○	C1QAB
<b>Χώρος φόρτωσης</b>									
Επένδυση χώρου φόρτωσης	●	●	●	●	●	●	●	●	BDIAJ
Άγκιστρα πρόσδεσης φορτίου	●	●	●	●	●	●	●	●	–
Χώρισμα – Χαλύβδινο, σε όλο το πλάτος και σε όλο το ύψος (όχι με διθέσιο κάθισμα συνοδηγού)	●/–	●/–	●/–	●/–	●/–	●/–	●/–	●/–	A6AAC
Χώρισμα – Χαλύβδινο, σε όλο το πλάτος, χωρίς θυρίδα, με σταθερό παράθυρο (όχι με διθέσιο κάθισμα συνοδηγού)	●/○	○	●/○	○	●/○	○	●/○	○	A6AAF

## Λειτουργικά χαρακτηριστικά

	L1				L2				MFC
	Trend	Limited	Sport	Active	Trend	Limited	Sport	Active	
Χώρισμα – Χαλύβδινο, σε όλο το πλάτος, με διαμερή θυρίδα (όχι με αυτόνομο κάθισμα συνοδηγού)	○/–	○/–	○/–	○/–	○/–	○/–	○/–	○/–	A6AA3
Χώρισμα – Χαλύβδινο, σε όλο το πλάτος, με διαμερή θυρίδα και σταθερό παράθυρο (όχι με αυτόνομο κάθισμα συνοδηγού)	○/–	○/–	○/–	○/–	○/–	○/–	○/–	○/–	A6AA4
Χώρισμα – Χαλύβδινο σε όλο το πλάτος, χωρίς διαμερή θυρίδα, με σταθερό παράθυρο (όχι με αυτόνομο κάθισμα συνοδηγού)	○/–	–	–	–	○/–	–	–	–	A6AA6
Πλήρης επένδυση των τοιχωμάτων	●	●	●	●	●	●	●	●	BBAAD

● = Βασικός εξοπλισμός. ○ = Προαιρετική επιλογή με πρόσθετο κόστος. □ = Σε προαιρετικό πακέτο με πρόσθετο κόστος. **L1** = Κοντό μεταξόνιο. **L2** = Μακρύ μεταξόνιο.

## Ειδικές προαιρετικές επιλογές (SVO)

	L1				L2				MFC
	Trend	Limited	Sport	Active	Trend	Limited	Sport	Active	
<b>Χρώματα αμαξώματος</b>									
Διατίθενται 50 ειδικά εξωτερικά χρώματα αμαξώματος, συμβουλευθείτε το δίκτυο της Ford για λεπτομέρειεςυ *(γωνίες πίσω προφυλακτήρα στο δικό τους χρώμα και εμπρός προφυλακτήρας στο δικό του χρώμα)	○	–	–	–	○	–	–	–	AB7AB

● = Βασικός εξοπλισμός. ○ = Προαιρετική επιλογή με πρόσθετο κόστος. □ Σε προαιρετικό πακέτο με πρόσθετο κόστος. **L1** = Κοντό μεταξόνιο. **L2** = Μακρύ μεταξόνιο.

●○ κωδικός χρώματος SVO πρέπει να δοθεί κατά την παραγγελία.

# 5

## ΙΔΙΟΚΤΗΣΙΑ

Είναι εύκολο να αποκτήσετε το επόμενο καινούργιο σας όχημα Ford, χάρη σε μια ποικιλία διαθέσιμων χρηματοδοτικών επιλογών, ανάλογα με τις ανάγκες της επιχείρησής σας.



### Συνθέστε

Συνθέστε το νέο σας όχημα Ford ακριβώς με τις προδιαγραφές που θέλετε και δείτε πώς δείχνει στην ιστοσελίδα μας. Επιλέξτε το μοντέλο που επιθυμείτε και στη συνέχεια κινητήρα, χρώμα αμαξώματος και πρόσθετο εξοπλισμό. Έχετε τη δυνατότητα να δείτε την προτεινόμενη τιμή και να στείλετε, αν θέλετε, την επιλογή σας σε έναν Επίσημο Έμπορο Ford.

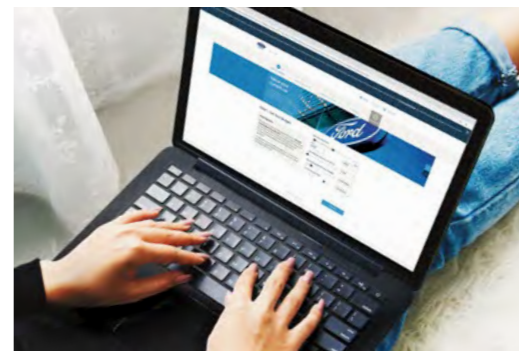
[www.ford.gr](http://www.ford.gr)



### Test Drive

Μπορείτε να αναζητήσετε στην ιστοσελίδα μας έναν Επίσημο Έμπορο Ford για το επαγγελματικό όχημα Ford της επιλογής σας, με βάση την τοποθεσία ή το όνομα, και να ζητήσετε Test Drive. Συμπληρώστε απλά τα στοιχεία σας και ο Επίσημος Έμπορος που επιλέξατε θα επικοινωνήσει μαζί σας για να κλείσετε ραντεβού.

[www.ford.gr](http://www.ford.gr)



### Χρηματοδότηση

Όταν πρόκειται για τη χρηματοδότηση του επαγγελματικού σας οχήματος, το μέγεθος και η εμπειρία μας μάς επιτρέπουν να παρέχουμε ένα μεγάλο εύρος προγραμμάτων.

**Ford Finance:** Προσφέρει μια σειρά από χρηματοδοτικά προγράμματα για εσάς που θέλετε να αποκτήσετε το δικό σας όχημα.

**Ford Lease:** Ανεξάρτητα από το μέγεθος της επιχείρησής σας, η Ford Lease σας υποστηρίζει από το πρώτο όχημα που θα επιλέξετε για την εξυπηρέτηση των αναγκών σας, προσφέροντας ολοκληρωμένες λύσεις με τα νέα επαγγελματικά οχήματα Ford.

Μόνο για επαγγελματίες πελάτες.

[www.ford.gr/ford-finance](http://www.ford.gr/ford-finance)

[www.ford.gr/ford-lease](http://www.ford.gr/ford-lease)



### FordPass Pro

Το **FordPass Pro** είναι μια νέα εφαρμογή κινητού τηλεφώνου που θα σας κάνει να αναθεωρήσετε τον τρόπο που κινείστε. Παρακολουθείτε έως και πέντε επαγγελματικά οχήματα με εργαλεία που σας επιτρέπουν να τα διατηρείτε σε καλή κατάσταση, ασφαλή και σε άψογη λειτουργία. Έτσι μπορείτε να επικεντρώνεστε στην εργασία σας.

Έχει σχεδιαστεί για τα νέα επαγγελματικά οχήματα που διαθέτουν ενσωματωμένο modem FordPass Connect. Έτσι μπορείτε να είστε εύκολα σε σύνδεση με τα οχήματά σας, όπου και αν βρίσκεστε, και να έχετε όλες τις λειτουργίες που χρειάζεστε για να διατηρείτε την επιχείρησή σας σε κίνηση.

Διατίθεται σε επιλεγμένες αγορές. Παρακαλούμε να απευθύνεστε στο δίκτυο της Ford για λεπτομέρειες.

Την εφαρμογή **FordPass Pro** μπορείτε να κατεβάσετε από το App Store ή το Google Play.

[www.ford.gr](http://www.ford.gr)

#### Σημαντική πληροφορία:

Ford Finance: Για πληροφορίες σχετικά με τις υπηρεσίες Ford Finance μπορείτε να απευθυνθείτε στον πλησιέστερο Επίσημο Έμπορο Ford.

Ford Lease: Σε συνεργασία με την ALD Automotive, Αγίου Γερασίμου 2 και Τριών Ιεραρχών 1, 17455, Άλιμος, τηλ. 210 48.40.040, φαξ 210 48.40.120, [fordlease.gr@aldautomotive.com](mailto:fordlease.gr@aldautomotive.com).

## 5 ΙΔΙΟΚΤΗΣΙΑ ΠΡΟΣΤΑΣΙΑ

### Επαγγελματική εξυπηρέτηση Ford

Αποτελεσματικότητα, ακρίβεια και ευκολία είναι τα κύρια χαρακτηριστικά του προγράμματος εξυπηρέτησης επαγγελματικών οχημάτων Ford Transit24. Είτε λοιπόν πρόκειται για συντήρηση, είτε για επισκευή, φροντίστε να απευθυνθείτε σε μας.

- Συντήρηση και έλεγχος του οχήματος την ώρα που περιμένετε
- Συντήρηση κατά προτεραιότητα για επείγουσες επισκευές
- Επισκευή οχήματος εκτός κυκλοφορίας (VOR)\*
- Παραλαβή και παράδοση\*\*
- Έλεγχος και διεκπεραίωση ΚΤΕΟ
- Αντικατάσταση με ανάλογο όχημα\*\*\*
- Ποιότητα γνήσιων ανταλλακτικών Ford
- Γρήγορος και ακριβής διαγνωστικός έλεγχος
- Δωρεάν έλεγχος από απόσταση Video Check ή και eCheck
- Τεχνικοί άρτια εκπαιδευμένοι από τη Ford
- Δωρεάν έλεγχοι και συμπλήρωση υγρών ανάμεσα στις προγραμματισμένες συντηρήσεις για ιδανική απόδοση του οχήματος
- Επιλογή τηλεματικής διαχείρισης στόλου οχημάτων
- Δωρεάν πανευρωπαϊκή οδική βοήθεια μετά από κάθε συντήρηση†
- Πακέτα επέκτασης εγγύησης Ford Protect ανάλογα με τις ανάγκες σας
- Ένα τηλέφωνο εξυπηρέτησης **216 900 88 99** για όλες τις υπηρεσίες της Ford

Για περισσότερες πληροφορίες και για να βρείτε το κατάστημα που σας εξυπηρετεί, επισκεφθείτε τη διεύθυνση [www.ford.gr](http://www.ford.gr)

### Προγράμματα συντήρησης Ford Protect

#### Περισσότερη προστασία, λιγότερο άγχος

Προγραμματίστε για το μέλλον και αποφύγετε τα αυξανόμενα κόστη συντήρησης. Το προσωπικό σας πρόγραμμα προπληρωμένων συντηρήσεων Ford Protect Service Plan περιλαμβάνει όλα τα πλεονεκτήματα συντήρησης στο Δίκτυο Εξουσιοδοτημένων Επισκευαστών Ford, υποστηρίζει τον επιχειρησιακό και προσωπικό προγραμματισμό και εξασφαλίζει την αξιοπιστία του οχήματός σας. Απλά επιλέξτε το πρόγραμμα που είναι πιο κατάλληλο για τις δικές σας ανάγκες:

- 2 χρόνια / 2 Σέρβις
- 3 χρόνια / 1 Σέρβις & 2 Ενδιάμεσοι Έλεγχοι
- 3 χρόνια / 3 Σέρβις
- 4 χρόνια / 2 Σέρβις & 2 Ενδιάμεσοι Έλεγχοι
- 4 χρόνια / 4 Σέρβις
- 5 χρόνια / 3 Σέρβις & 2 Ενδιάμεσοι Έλεγχοι
- 5 χρόνια / 5 Σέρβις

Για να αυξηθεί η αξία μεταπώλησης του οχήματός σας, οι εγγυήσεις και τα προγράμματα συντήρησης Ford Protect μπορούν να μεταβιβάσουν στο νέο ιδιοκτήτη, αν αποφασίσετε να πουλήσετε το όχημά σας.

Η διάρκεια ενός προγράμματος συντήρησης Ford Protect αρχίζει από την ημερ/νία έναρξης της εγγύησης καινούργιου οχήματος.

### Προγράμματα εγγύησης Ford Protect

#### Επέκταση της αρχικής εγγύησης έως και τα 8 χρόνια

Επεκτείνετε τη βασική εγγύηση 2 ετών και απολαμβάνετε το όχημά σας χωρίς κανέναν προβληματισμό για πολλά ακόμα χρόνια. Το πρόγραμμα εγγύησης Ford Protect προσφέρει μια σειρά από βασικά πλεονεκτήματα όπως:

- Υψηλή ευελιξία σε διάρκεια και χιλιόμετρα
- Κάλυψη από απροσδόκητα κόστη επισκευής
- Προστασία κατά τα ταξίδια στο εξωτερικό
- Με το πρόγραμμα Ford Protect, το κόστος ανταλλακτικών και εργασίας είναι εγγυημένο για τη συνολική διάρκεια του προγράμματός σας
- Μεγαλύτερη διάρκεια ζωής για το Ford σας
- Προστατεύεται η αξία μεταπώλησης του οχήματός σας

Ισχύουν όροι και προϋποθέσεις. Περισσότερες πληροφορίες στη διεύθυνση [www.ford.gr/shop/extras/warranties](http://www.ford.gr/shop/extras/warranties).

\*Οι επισκευές αρχίζουν την ίδια εργάσιμη ημέρα (εφόσον το όχημα έλθει πριν τις 3:00 μ.μ.) ή τουλάχιστον εντός 24 ωρών από την άφιξή του. Αν απαιτείται η παραγγελία ανταλλακτικών, οι εργασίες ξεκινούν την ημέρα παράδοσής τους. Οι επισκευές οχημάτων εκτός κυκλοφορίας πρέπει να ολοκληρωθούν εντός 24 ωρών.

\*\*Μπορούμε να παραλάβουμε το όχημά σας με ραντεβού, εφόσον βρίσκεται σε εύλογη απόσταση, και να σας το παραδώσουμε κατά τον ίδιο τρόπο (με πρόσθετο κόστος). Πλένουμε επίσης το όχημά σας για να σας το παραδώσουμε σε άψογη κατάσταση.

\*\*\*Η αντικατάσταση με ανάλογο όχημα δεν ισχύει για εξειδικευμένα ή τροποποιημένα οχήματα.

†Μόνο από Εξουσιοδοτημένους Επισκευαστές που συμμετέχουν στο πρόγραμμα. Η οδική βοήθεια ενεργοποιείται αυτόματα μετά από κάθε προγραμματισμένη συντήρηση για 12 μήνες ή μέχρι την επόμενη προγραμματισμένη συντήρηση, ό,τι προηγηθεί.

# ΠΕΡΙΣΣΟΤΕΡΕΣ ΠΛΗΡΟΦΟΡΙΕΣ ΓΙΑ ΤΗΝ ΟΙΚΟΓΕΝΕΙΑ ΤΟΥ FORD TRANSIT ΣΤΗΝ ΙΣΤΟΣΕΛΙΔΑ [WWW.FORD.GR](http://WWW.FORD.GR)



**Φωτογραφίες, περιγραφές και προδιαγραφές:** Το περιεχόμενο αυτού του προσπέκτους ήταν ακριβές τη στιγμή της εκτύπωσης. Ορισμένες από τις φωτογραφίες αυτού του προσπέκτους ανήκουν σε μοντέλα προπαραγωγής και έχουν δημιουργηθεί με τη βοήθεια ηλεκτρονικού υπολογιστή, επομένως, η σχεδίαση και τα χαρακτηριστικά της τελικής έκδοσης μπορεί να διαφέρουν από διάφορες απόψεις.

Τα μοντέλα, ο εξοπλισμός και οι χρωματικοί συνδυασμοί που περιγράφονται ή εμφανίζονται, μπορεί να μην είναι διαθέσιμα ή να είναι διαθέσιμα μόνο με πρόσθετο κόστος. Για περισσότερες πληροφορίες σχετικά με τον εξοπλισμό των μοντέλων ανατρέξτε στους πίνακες χαρακτηριστικών στις πίσω σελίδες και στους επίσημους εμπόρους της Ford.

Σε όλη την παρούσα έκδοση, όταν ένα χαρακτηριστικό περιγράφεται ως προαιρετικό, προαιρετική επιλογή κλπ., πρέπει πάντα να υποτίθεται ότι διατίθεται με πρόσθετο κόστος σε σχέση με το βασικό μοντέλο του αυτοκινήτου, εκτός αν επισημαίνεται ρητά το αντίθετο.

Πολιτική της Ford είναι η συνεχής βελτίωση των προϊόντων της. Η Ford διατηρεί πάντα το δικαίωμα να αλλάξει τα τεχνικά στοιχεία, τις προδιαγραφές, τα χρώματα και τις τιμές των μοντέλων και των προϊόντων που παρουσιάζονται χωρίς προειδοποίηση. Για τις τελευταίες πληροφορίες να απευθύνεστε πάντα στους επίσημους εμπόρους της Ford.

Η τοποθέτηση αξεσουάρ μπορεί να επηρεάσει την κατανάλωση καυσίμου του αυτοκινήτου σας.

**Σημείωση:** Το παρόν προσπέκτους περιλαμβάνει τόσο γνήσια αξεσουάρ Ford, όσο και προαιρετικά επιλεγμένα προϊόντα προμηθευτών μας, με τη δική τους μάρκα, τα οποία δεν καλύπτονται από εγγύηση της Ford αλλά από την εγγύηση των αντίστοιχων προμηθευτών. Για λεπτομέρειες, παρακαλούμε να απευθύνεστε στους επίσημους εμπόρους της Ford.

**Σημείωση:** Το λογότυπο και η ονομασία Bluetooth® είναι σήματα κατατεθέντα της Bluetooth SIG, Inc. και οποιαδήποτε χρήση από τη Ford Motor Company Limited γίνεται κατόπιν άδειας. Το λογότυπο και η ονομασία iPod® αποτελούν ιδιοκτησία της Apple Inc. Άλλα εμπορικά σήματα και εμπορικές ονομασίες ανήκουν στους αντίστοιχους κατόχους τους.

**Σημείωση:** Ορισμένα συστήματα υποβοήθησης του οδηγού και συστήματα ασφαλείας που περιγράφονται σε αυτό το προσπέκτους είναι σχεδιασμένα να λειτουργούν με τη βοήθεια αισθητήρων, η απόδοση των οποίων μπορεί να επηρεάζεται σε ορισμένες καιρικές και περιβαλλοντικές συνθήκες.

#### Ford Finance

Για πληροφορίες σχετικά με τις υπηρεσίες Ford Finance μπορείτε να απευθυνθείτε στον πλησιέστερο Επίσημο Έμπορο Ford.

#### Ford Lease

Σε συνεργασία με την ALD Automotive, Αγίου Γερασίμου 2 και Τριών Ιεραρχών 1, 17455, Άλιμος, Τ 210 48.40.040  
F 210 48.40.120 M [fordlease.gr@aldautomotive.com](mailto:fordlease.gr@aldautomotive.com)



Ford και BP – Συνεργαζόμαστε για να μειώσουμε την κατανάλωση και τις εκπομπές καυσαερίων.

Published by Ford Motor Company Limited, Laidon, Essex, England. Registered in England No. 235446.

FoE T60E  
0722/GRC gr  
July 2022.

© Ford Motor Company Limited.

MY 2023.25 GRC gr

INTERNATIONAL  
**engine**  
POWERTRAIN  
of the year awards 2019  
Presented by engine - powertrain technology international magazine  
Sub 150 PS  
Ford 1.0 litre EcoBoost